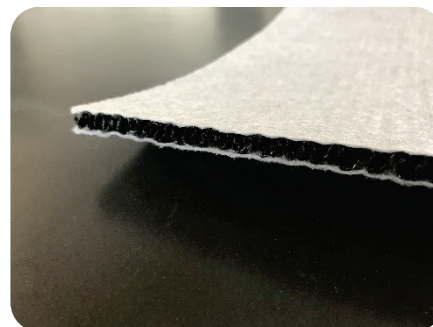


# STRATEX

GEOSYNTHETICS



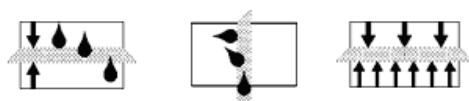
## STRATEXDRAIN FDF C8 Drainagematten StratexDrain

### Datenblatt

Drainage-Geokomposit mit dreidimensionaler Struktur mit sehr hoher Drainagekapazität.

Drainagematten (GCO)	Normen	Einheiten	Werte	Toleranz
Dicke bei 2 kPa	EN ISO 9863/1	mm	<b>8</b>	- 1,0
Flächenbezogene Masse	EN ISO 9864	g/m <sup>2</sup>	<b>700</b>	± 10%
Zugfestigkeit MD/CMD	EN ISO 10319	kN/m	<b>13 / 13</b>	-2 / -2

Funktionen: F + D + T



Weich / Hart		<i>i</i> = hydraulischer Gradient		Toleranz
		0,04	1,0	
20 kPa	V(m.s)	0,35	2,20	- 20%
50 kPa		0,30	1,90	- 20%
100 kPa		0,25	1,40	- 20%
200 kPa		0,05	0,20	- 20%

Filtern geotextil (GTX)	Normen	Einheiten	Werte	Toleranz
Rohstoff / Form des Rohstoffs	Polypropylen / Vernadeltes PP-Vlies			
Zugfestigkeit MD/CMD	EN ISO 10319	kN/m	<b>6 / 6</b>	- 15%
Stempeldurchdrückkraft CBR	EN ISO 12236	N	<b>1000</b>	- 20%
Durchschlagwiderstand	EN ISO 13433	mm	<b>34</b>	+5
Durchfluss senkrecht zu Ebene	EN ISO 11058	l/(m <sup>2</sup> .s)	<b>90</b>	- 30%
Charakteristische Öffnungsweite O <sub>90</sub>	EN ISO 12956	µm	<b>95</b>	± 25%

Lieferform	Rollenbreite (m)	Rollenlänge (m)	Oberfläche (m <sup>2</sup> )
	2,0	40	80

Material ist innerhalb von 14 Tage ab Einbautag zu bedecken.

Die obigen Daten beziehen sich auf einen gemessenen Durchschnittswert in der aktuellen Produktion. Wir behalten uns das Recht vor, die Leistung ohne vorherige Ankündigung zu ändern, abhängig von der Entwicklung unserer Technologie, dem Wissen und unserer Erfahrung. Wir übernehmen keine Verantwortung für die Verwendung der oben genannten Produkte und Informationen.

Rev. 1 - 02/2020