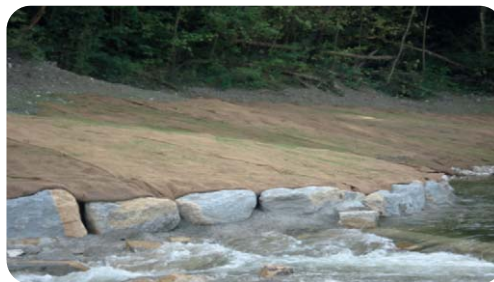


STRATEX

GEOSYNTHETICS



Biostuoia Cocco K740

Scheda tecnica

Biostuoia in fibre di cocco biodegradabili, utilizzata per la protezione contro l'erosione pluviale e eolica degli argini e scarpate.

Caratteristiche	Unità	Valori	Tolleranza
Massa areica	g/m ²	740	± 10%
Absorzione d'acqua	%	500	/
Corde/10 cm di maglia	-	8 x 8	/
Apertura della maglia	mm	20 x 20	± 15%
Superficie aperta	%	60	± 5%
Materia prima	Fibre di cocco		
Tipo di fibra	Brown		
Origine	India		

Confezionamento: balle (piegata) 130 x 50 cm	Larghezza (cm)	Lunghezza (m)	Superficie (m ²)
	200	50	100
	300	50	150
	400	50	200

Le informazioni qui riportate si basano sulla nostra conoscenza e sulle prove effettuate sul prodotto fino alla data del presente documento. Ci riserviamo il diritto di aggiornare le schede tecniche senza preavviso, in funzione del risultato di nuove ricerche e sviluppi del prodotto. Qualunque responsabilità per quanto riguarda l'impiego delle informazioni qui riportate e del prodotto rimangono a carico dell'utilizzatore finale.

Rev. 0 - Jul/2011