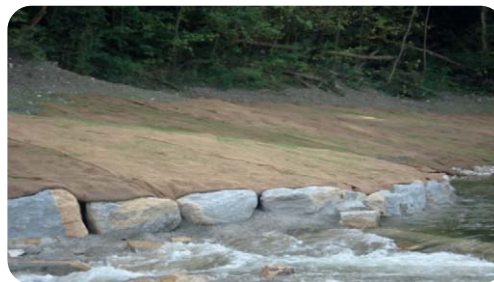


# STRATEX

GEOSYNTHETICS



## Bionatte Coco K900

### Fiche technique

Bionatte en fibres biodégradables, utilisée pour la protection des talus et pentes naturelles contre l'érosion pluviale et éolienne et pour la stabilisation de berges.

Caractéristiques	Unité	Valeur nominale	Tolérance
Masse surfacique	g/m <sup>2</sup>	900	± 10%
Absorption de l'eau	%	500	/
Cordes par 10 cm dans la chaîne	-	8 x 8	/
Ouverture de maille	mm	20 x 20	± 15%
Surface ouverte	%	60	± 5%
Matière première	Fibres de coco		
Type de fibres	Retted		
Origine	Inde		

Conditionnement : balle (plié) 130 x 50 cm	Largeur (cm)	Longueur (m)	Surface (m <sup>2</sup> )
	200 ou 300	50	100 ou 150

Les données ci-dessus font référence à une moyenne de valeurs mesurées en production courante. Nous nous réservons le droit de modifier ces performances sans préavis, en fonction du développement de notre technologie, de nos connaissances et de notre expérience. Nous n'assumons aucune responsabilité concernant l'utilisation du produit et des informations ci-dessus.

Rev. 0 - Jui/2011