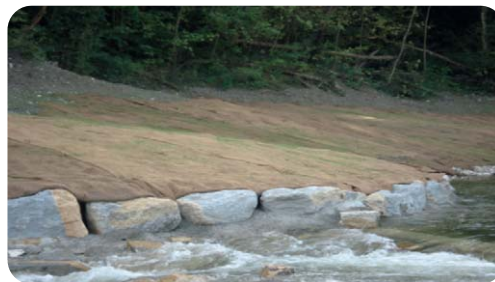


STRATEX

GEOSYNTHETICS



Kokosgewebe K400

Datenblatt

Verrottbarer Erosionsschutz

Technische daten	Einheiten	Werte	Toleranz
Flächenbezogene Masse	g/m ²	400	± 10%
Wasseraufnahme	%	150	/
Zwirnanzahl pro 10 cm in Kett	-	4 x 4	/
Gitteröffnung	mm	20 x 20	± 15%
Offene Flächen	%	60	± 5%
Rohstoff	Kokosfaser		
Zwirntyp	Brown		
Herkunft	Indien		

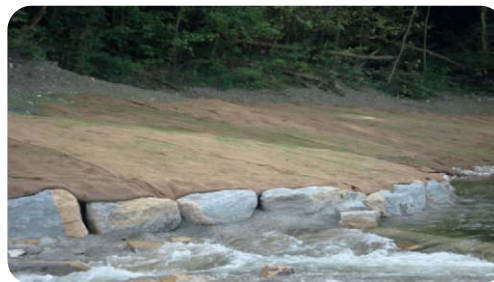
Lieferform: Ballen 130 x 50 cm	Breite (m)	Länge (m)	Oberfläche (m ²)
	200	50	100
	400	50	200

Die obigen Daten beziehen sich auf einen gemessenen Durchschnittswert in der aktuellen Produktion. Wir behalten uns das Recht vor, die Leistung ohne vorherige Ankündigung zu ändern, abhängig von der Entwicklung unserer Technologie, dem Wissen und unserer Erfahrung. Wir übernehmen keine Verantwortung für die Verwendung der oben genannten Produkte und Informationen.

Rev. 0 - Juli/2011

STRATEX

GEOSYNTHETICS



Kokosgewebe K700

Datenblatt

Verrottbarer Erosionsschutz.

Technische daten	Einheiten	Werte	Toleranz
Flächenbezogene Masse	g/m ²	700	± 10%
Wasseraufnahme	%	150	/
Zwirnanzahl pro 10 cm in Kett	-	7 x 7	/
Gitteröffnung	mm	20 x 20	± 15%
Offene Flächen	%	60	± 5%
Rohstoff	Kokosfaser		
Zwirntyp	Brown		
Herkunft	Indien		

	Breite (m)	Länge (m)	Oberfläche (m ²)
Lieferform: Ballen 130 x 50 cm	200	50	100
	300	50	150
	400	50	200

Die obigen Daten beziehen sich auf einen gemessenen Durchschnittswert in der aktuellen Produktion. Wir behalten uns das Recht vor, die Leistung ohne vorherige Ankündigung zu ändern, abhängig von der Entwicklung unserer Technologie, dem Wissen und unserer Erfahrung. Wir übernehmen keine Verantwortung für die Verwendung der oben genannten Produkte und Informationen.

Rev. 0 - Juli/2011

STRATEX

GEOSYNTHETICS



Kokosgewebe K740

Datenblatt

Verrottbarer Erosionsschutz

Technische daten	Einheiten	Werte	Toleranz
Flächenbezogene Masse	g/m ²	740	± 10%
Wasseraufnahme	%	500	/
Zwirnanzahl pro 10 cm in Kett	-	8 x 8	/
Gitteröffnung	mm	20 x 20	± 15%
Offene Flächen	%	60	± 5%
Rohstoff	Kokosfaser		
Zwirntyp	Retted		
Herkunft	Indien		

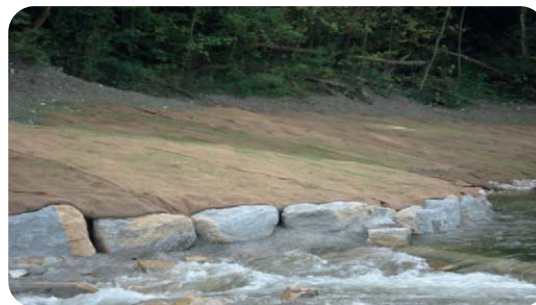
	Breite (m)	Länge (m)	Oberfläche (m ²)
Lieferform: Ballen 130 x 50 cm	200	50	100
	300	50	150
	400	50	200

Die obigen Daten beziehen sich auf einen gemessenen Durchschnittswert in der aktuellen Produktion. Wir behalten uns das Recht vor, die Leistung ohne vorherige Ankündigung zu ändern, abhängig von der Entwicklung unserer Technologie, dem Wissen und unserer Erfahrung. Wir übernehmen keine Verantwortung für die Verwendung der oben genannten Produkte und Informationen.

Rev. 0 - Juli/2011

STRATEX

GEOSYNTHETICS



Kokosgewebe K900

Datenblatt

Verrottbarer Erosionsschutz.

Technische daten	Einheiten	Werte	Toleranz
Flächenbezogene Masse	g/m ²	900	± 10%
Wasseraufnahme	%	500	/
Zwirnanzahl pro 10 cm in Kett	-	8 x 8	/
Gitteröffnung	mm	20 x 20	± 15%
Offene Flächen	%	60	± 5%
Rohstoff	Kokosfaser		
Zwirntyp	Retted		
Herkunft	Indien		

Lieferform: Ballen 130 x 50 cm	Breite (m)	Länge (m)	Oberfläche (m ²)
	200 ou 300	50	100 ou 150

Die obigen Daten beziehen sich auf einen gemessenen Durchschnittswert in der aktuellen Produktion. Wir behalten uns das Recht vor, die Leistung ohne vorherige Ankündigung zu ändern, abhängig von der Entwicklung unserer Technologie, dem Wissen und unserer Erfahrung. Wir übernehmen keine Verantwortung für die Verwendung der oben genannten Produkte und Informationen.

Rev. 0 - Juli/2011