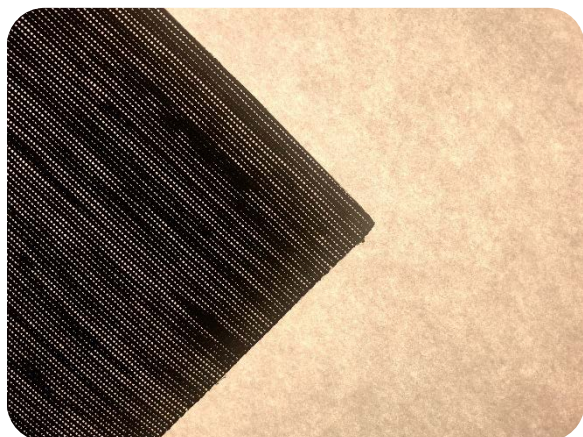


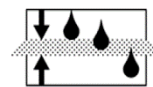
Geofiltergewebe Stratex M 180
Tissé filtrant Stratex M 180

STRATEX

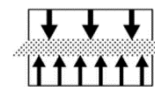
GEOSYNTHETICS



Renforcement
Bewehren



Filtration
Filtern



Séparation
Trennen

Produktname / Nom du produit:

Stratex M 180

Lieferant / Fournisseur:

Stratex SA, 2800 Delémont

Rohstoff / Matière première:

Kette Monofil PE, Schuss Bändchen PP/
 Monofilaments en polyéthylène et bandelettes en polypropylène

Produktion / Production:

Geofiltergewebe / géotissé filtrant

Produkttyp / Type du produit		Stratex M 180			
Rollenbreite / Largeur du rouleau, Rollenlänge / Longueur du rouleau		m	100 x 2.60-5.25		
Flächenbezogene Nennmasse / Masse surfacique nominale		gr/m ²	230		
Mechanische Eigenschaften / Caractéristiques mécanique			min		max
Flächenbezogene Masse / Masse surfacique		gr/m ²	215	230	245
Zugfestigkeit		längs/longitudinale	36	40	
Résistance à la traction		quer/transversale	30	33	
Höchstzugkraftdehnung		längs/longitudinale	15	20	25
Déformation à la charge maximale		quer/transversale	26	33	40
Wirksame Öffnungsweite		µm	120	180	240
Ouverture de filtration					
Durchfluss senkrecht zur Ebene		l/m ² *s	40	50	
Perméabilité au plan					
Witterungsbeständigkeit		%	90		
Résistance aux intempéries					

Le géotextile doit être recouvert au plus tard 1 mois après installation.

Les données ci-dessus font référence à une moyenne de valeurs mesurées en production courante. Nous nous réservons le droit de modifier ces performances sans préavis, en fonction du développement de notre technologie, de nos connaissances et de notre expérience. La société n'assume aucune responsabilité concernant l'utilisation du produit et des informations ci-dessus. Rev. 1 – Nov/2018