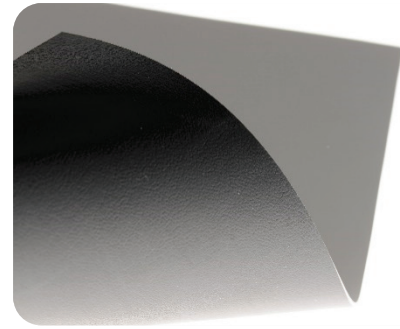


STRATEX

GEOSYNTHETICS



FPO R-Kunststoffbahn StratexLine

Technische Datenblatt

FPO-R StratexLine ist eine mehrschichtige Kunststoffbahn auf der Basis von hochwertigen thermoplastischen Polyolefinen (TPO) mit einer Einlage aus Glasvlies. Die Kunststoffbahn ist UV-beständig.

Eigenschaften	Prüfverfahren	Einheit	Werte			
			1.2	1.5	1.8	2.0
Flächenbezogene Masse	EN 1849-2	Kg/m ²	1.10	1.37	1.64	1.82
Dicke	EN 1849-2	mm	1.2	1.5	1.8	2
Zugfestigkeit MD/CMD	ISO R 527	N/mm ²	12/11	13/12	15/15	16/16
Höchstzugkraftdehnung MD/CMD	ISO R 527	%	>500	>500	>500	>500
Stempeldurchdrückkraft	EN 12236	N	2200	2500	2700	2800
Weiterreißwiderstandes MD/CMD	EN 12310-1	N	390/290	450/400	500/450	600/550
Verhalten beim Falzen bei tiefen Temperaturen	EN 495-5	°C	≤ - 40			
Wasserdampfdurchlasswiderstand (μ)	DIN EN 1931	/	50 x 10 ³			
Masshaltigkeit	EN 1107-2	%	≤ 0.10			
Beständigkeit gegen Mikroorganismen	EN 846		bestanden			
Wurzelfestigkeit	FLL (EN 13948)		bestanden			
Oxidationsbeständigkeit	EN 14575		bestanden			
Witterungsbeständigkeit	EN 12224 (5000h)		Keine oberflächlichen Risse, keine signifikante Veränderung der mechanischen Eigenschaften			

Rollenabmessungen	Breite (m)	Länge (m)	Oberfläche (m ²)	Farber
	2,10	25	52,5	Schwarz / Grau

Die obigen Daten beziehen sich auf einen gemessenen Durchschnittswert in der aktuellen Produktion. Wir behalten uns das Recht vor, die Leistung ohne vorherige Ankündigung zu ändern, abhängig von der Entwicklung unserer Technologie, dem Wissen und unserer Erfahrung. Wir übernehmen keine Verantwortung für die Verwendung der oben genannten Produkte und Informationen.

Rev. 1 - 02/2019