

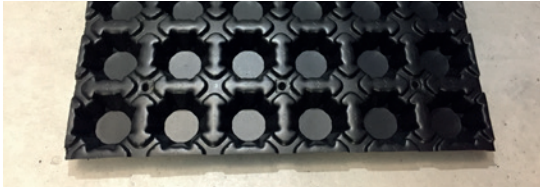
# **TRATEX**<sup>®</sup>







**Armature autocollante pour revêtement bitumineux**  
**Selbstklebende Asphaltbewehrung** 3



**Stratex Alveole Retention**  
**Stratex Alveole Retention** 4



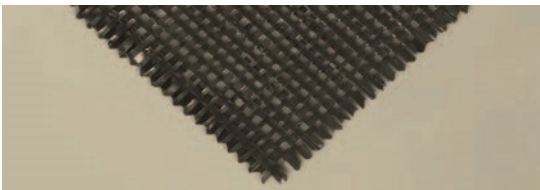
**Stratex Alveole**  
**Stratex Alveole** 5



**Non-tissé**  
**Geovlies Stratex Premium** 8



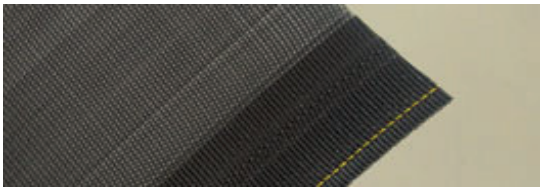
Non-tissé  
**Geovlies Stratex NT** 9



Tissé  
**Geogewebe Stratex B** 11



Non-tissé  
**Schutzvlies Stratex Protection** 13



Tissé filtrant  
**Geofiltergewebe Stratex M** 15



**Géomembrane**  
**Geomembrane Stratex PEHD** 16

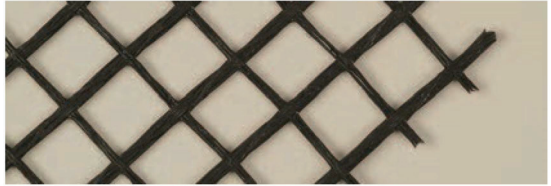


**Géocomposite**  
**Drainage-Schutzmatte Stratexdrain** 17

19 Géogrille  
Geogitter **StratexGRID 3D PRO**



21 Géogrille  
Geogitter **StratexGRID TPV**



23 Bionatte **Jute & Coco**  
**Kokos & Jutegewebe**



24 Complexe bentonitique  
Bentonitmatte **Stratexbent**



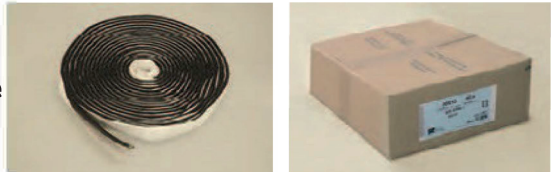
25 Enrobé à Froid  
Reparaturmörtel **Stratex Tapisfroid**



26 **Tokomat**



27 Bande **Tok Spéciale & Autocollante**  
**Tok-Band Spezial & Selbstklebend**



28 Mastic bitumineux fibré  
Bitumenkleber **Tok-Plast**



29 Mastic bitumineux **Tok-Melt**  
Bitumenkleber **Tok-Melt**



30 Bitulaque Stratex  
Haftgrund **Stratex Bitulaque**  
**Stratex Emulsion**





# **TRATEX GlasPatch**®

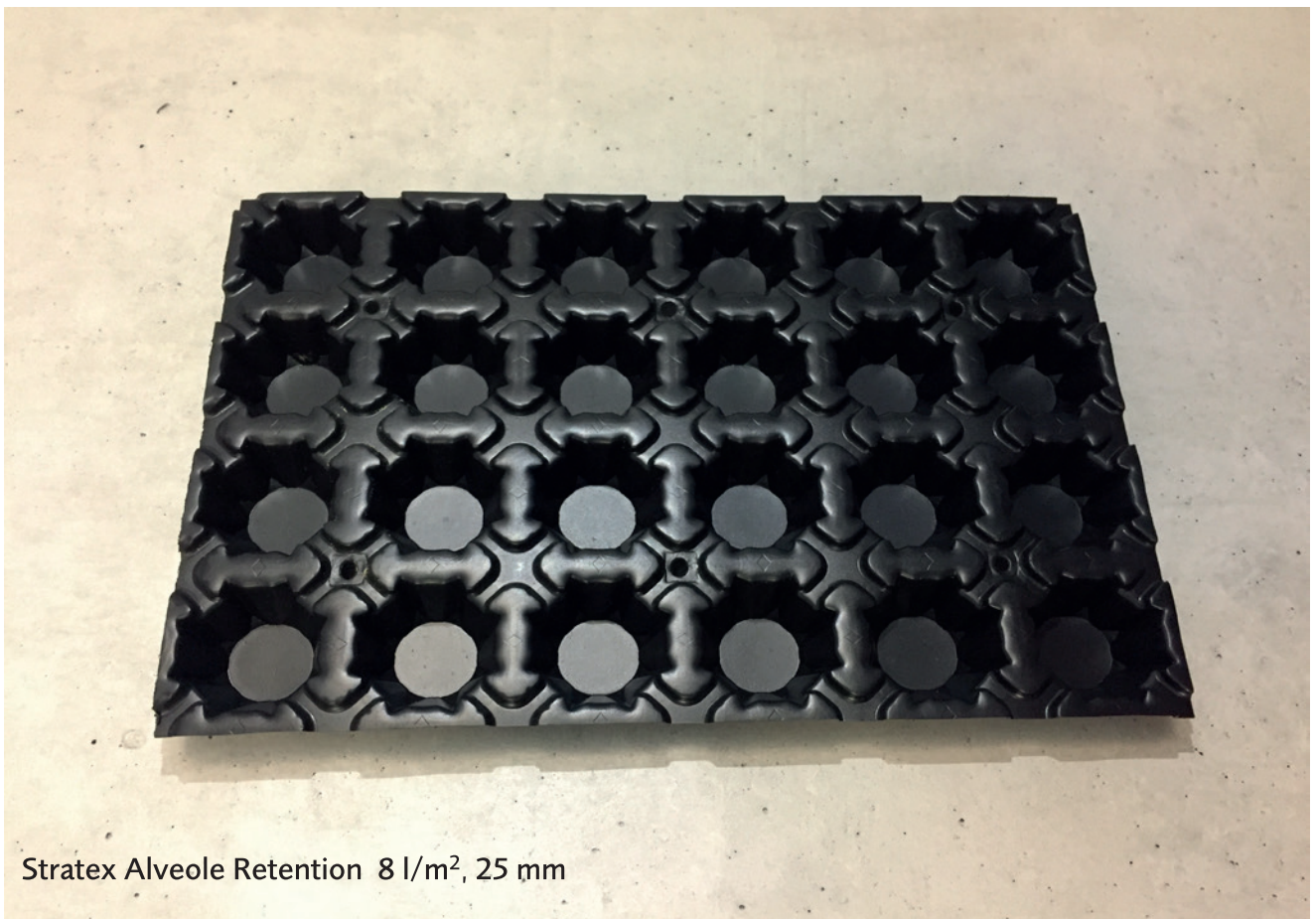




# **STRATEX Alveole Retention**



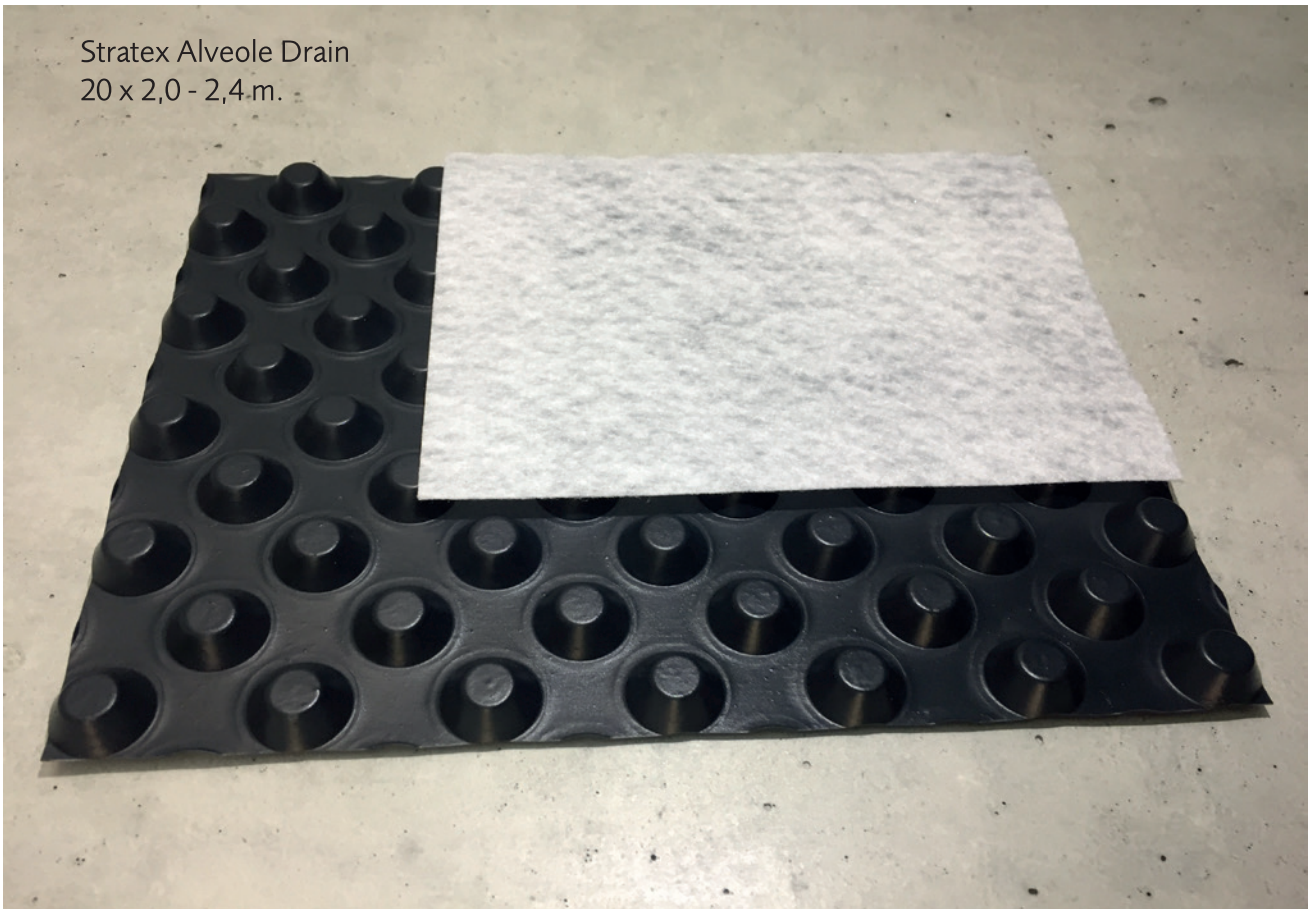
Stratex Alveole Retention Composite 20 mm



Stratex Alveole Retention 8 l/m<sup>2</sup>, 25 mm



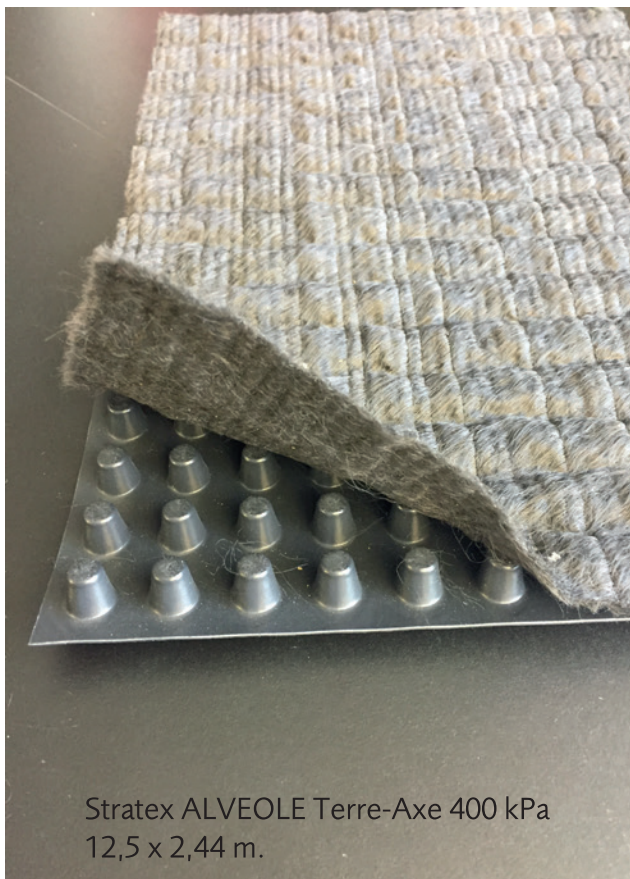
Stratex Alveole Drain  
20 x 2,0 - 2,4 m.



Stratex Alveole 8 mm  
20 x 1,0 - 1,5 - 2,0 - 2,4 m.



Stratex ALVEOLE Terre-Axe 400 kPa  
12,5 x 2,44 m.



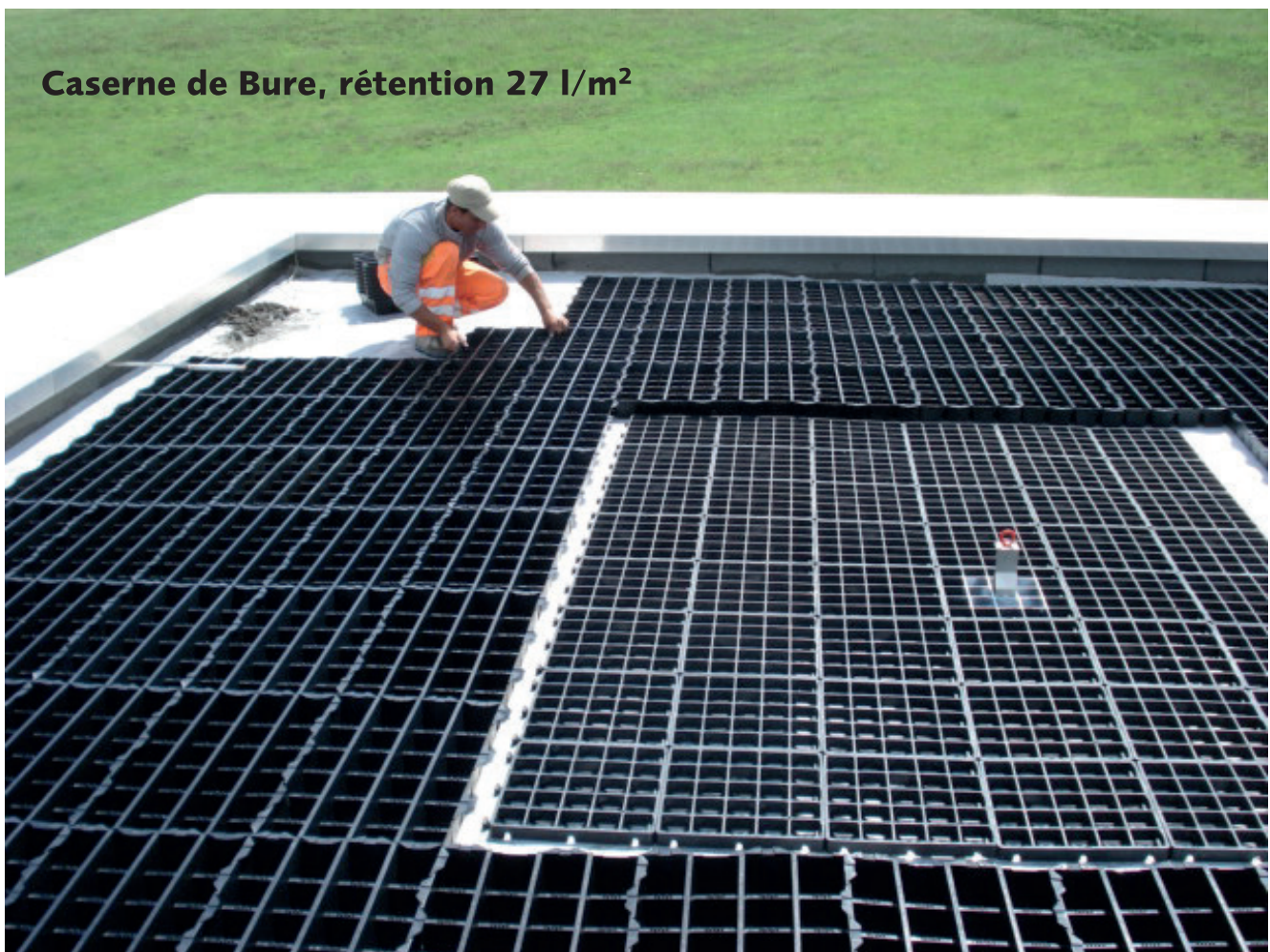
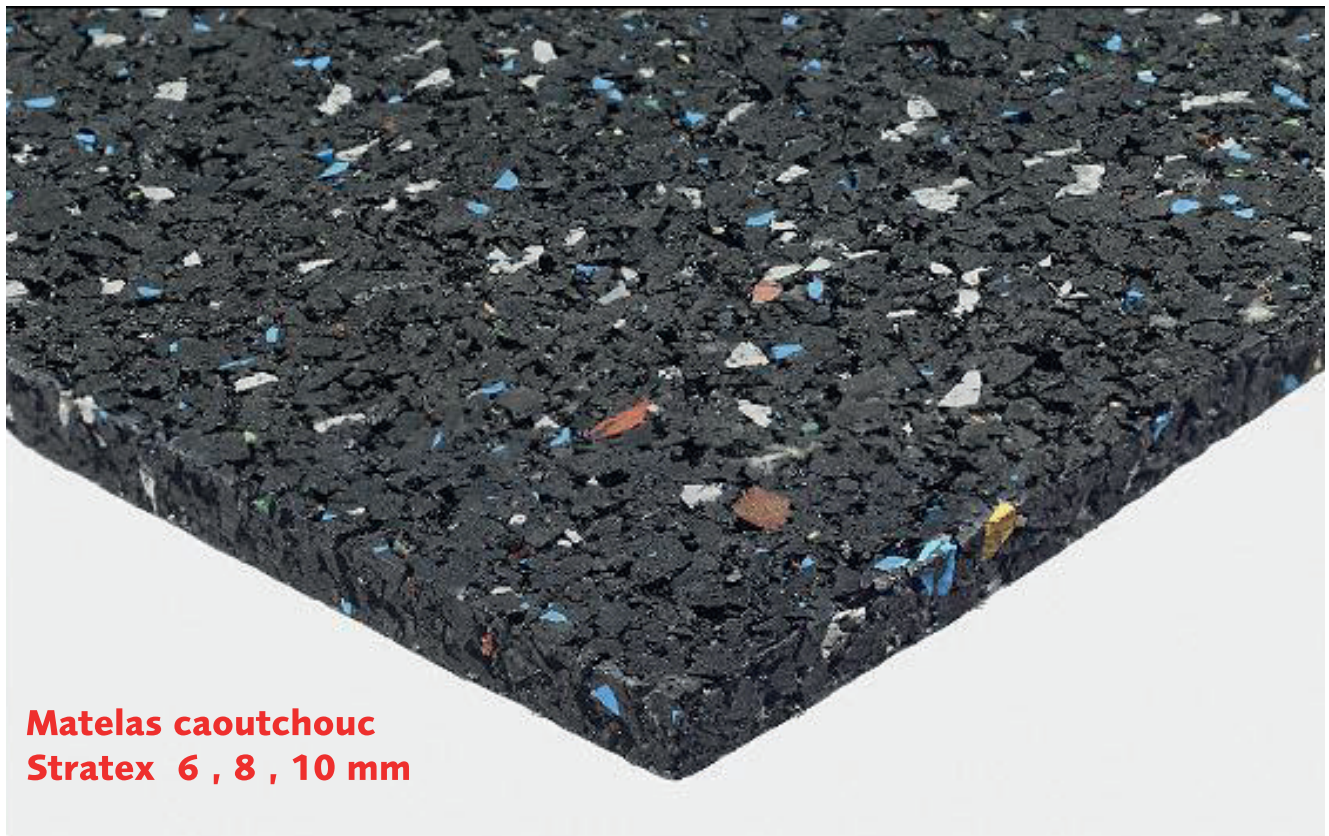




Autoroute A2 Stans, OFROU 80 X 10 mm









# **STRATEX PREMIUM®**

Géotextile non-tissé aiguilleté et thermolié 100% polypropylène haute ténacité.  
 Vernadeltes und thermisch verfestigtes Vlies, 100% hochfestes Polypropylen.

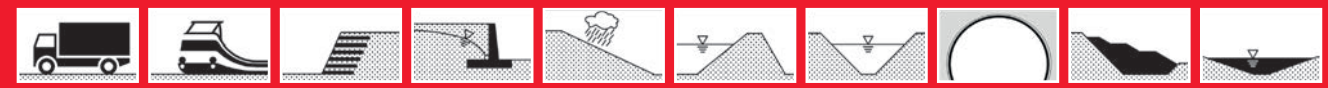
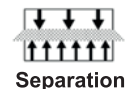
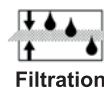
TYPE / TYP		DIMENSIONS / AUSMASSE	PRIX fr. / PREIS fr.
<b>Stratex Premium 100 KN 8</b>	SVG Tested quality	100 x 1 - 2 - 3 - 4 - 6 m	0.95/m <sup>2</sup>
<b>Stratex Premium 130 KN 10</b>	SVG Tested quality	100 x 1 - 2 - 3 - 4 - 6 m	1.25/m <sup>2</sup>
<b>Stratex Premium 150 KN 12</b>	SVG Tested quality	100 x 1 - 2 - 3 - 4 - 5 - 6 m	1.45/m <sup>2</sup>
<b>Stratex Premium 200 KN 16</b>	SVG Tested quality	100 x 2 - 3 - 4 - 6 m	1.85/m <sup>2</sup>
<b>Stratex Premium 250 KN 20</b>	SVG Tested quality	100 x 4 - 5 m	2.40/m <sup>2</sup>
<b>Stratex Premium 300 KN 24</b>	SVG Tested quality	100 x 4 - 5 - 6 m	2.80/m <sup>2</sup>
<b>Stratex Premium 300 KN 24</b>	SVG Tested quality	20 - 50 x 4 m	2.80/m <sup>2</sup>
<b>Stratex Premium 350 KN 28</b>	SVG Tested quality	100 x 4 m	3.25/m <sup>2</sup>
<b>Stratex Premium 350 KN 28</b>	SVG Tested quality	20 - 50 x 4 m	3.25/m <sup>2</sup>

DÉLAI / LIEFERFRIST : 24 h / Std.



## Stratex Premium Anwendungen

SVG Tested quality







Non-tissé Stratex NT

Géotextile non-tissé aiguilleté et thermolié 100% polypropylène haute ténacité. **Stratex NT**, un géotextile développé pour le génie civil et les travaux publics. *Vernadeltes und thermisch verfestigtes Vlies, 100% hochfestes Polypropylen. Stratex NT, das Geotextil entwickelt für das Bauwesen.*

**Domaines d'application**

- construction routière
- construction de voies ferrées
- construction de tunnels
- ouvrages hydrauliques
- aménagements paysagers

**Anwendungsbereiche**

- Strassen.- und Bahnbau
- Gartenbau
- Tunnelbau
- Erd.- und Grundbau

<b>TYP / TYPE</b>	<b>DIMENSIONS / AUSMASSE</b>	<b>PRIX FR. / PREIS FR.</b>	<b>DÉLAI / LIEFERFRIST</b>
<b>Stratex NT 100</b>	100 × 1 - 2 - 3 - 4 - 6 m	0.90/m <sup>2</sup>	24 h / Std.
<b>Stratex NT 130</b>	100 × 1 - 2 - 4 - 6 m	1.20/m <sup>2</sup>	24 h / Std.
<b>Stratex NT 140</b>	100 × 1 - 2 - 4 - 6 m	1.30/m <sup>2</sup>	24 h / Std.
<b>Stratex NT 150</b>	100 × 1 - 2 - 3 - 4 - 5 - 6 m	1.40/m <sup>2</sup>	24 h / Std.
<b>Stratex NT 180</b>	100 × 2 - 4 - 6 m	1.60/m <sup>2</sup>	24 h / Std.
<b>Stratex NT 200</b>	100 × 2 - 3 - 4 - 6 m	1.80/m <sup>2</sup>	24 h / Std.
<b>Stratex NT 220</b>	100 × 4 m	2.00/m <sup>2</sup>	24 h / Std.
<b>Stratex NT 250</b>	100 × 4 - 5 m	2.30/m <sup>2</sup>	24 h / Std.
<b>Stratex NT 300</b>	100 × 4 - 5 - 6 m	2.70/m <sup>2</sup>	24 h / Std.
<b>Stratex NT 400</b>	sur demande	3.60/m <sup>2</sup>	sur demande / <i>auf Anfrage</i>
<b>Stratex NT 500</b>	sur demande	4.00/m <sup>2</sup>	sur demande / <i>auf Anfrage</i>

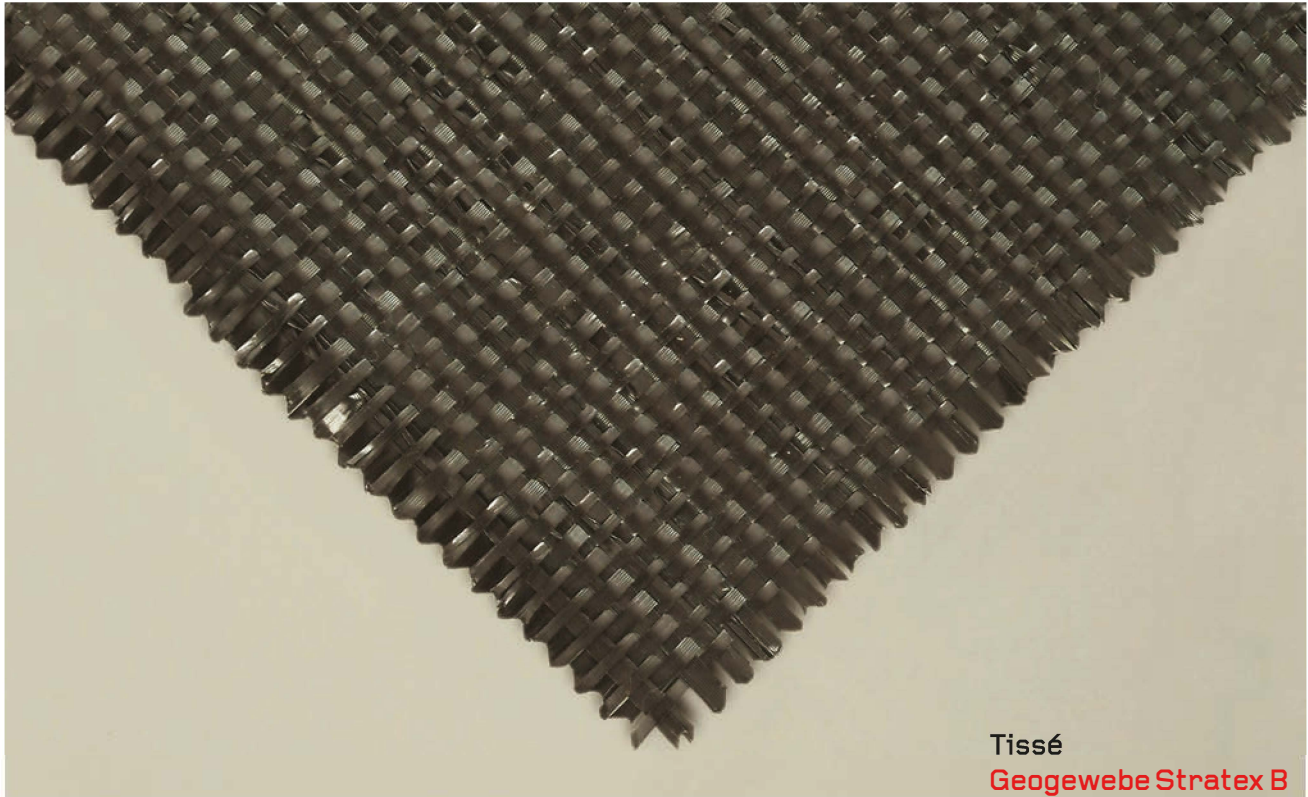


# Non-tissé Stratex NT

<b>DONNÉES TECHNIQUES</b> <b>TECHNISCHE DATEN</b>	<b>UNITÉS</b> <b>EINHEITEN</b>	<b>VALEURS</b> <b>WERTE</b>											
<b>Masse surfacique</b> <b>Flächenbezogene Masse</b>	g /m <sup>2</sup> (EN 9864)	<b>100</b>	<b>130</b>	<b>140</b>	<b>150</b>	<b>180</b>	<b>200</b>	<b>220</b>	<b>250</b>	<b>300</b>	<b>400</b>	<b>500</b>	
<b>Résistance à la traction MD</b> <b>Zugfestigkeit- längs</b>	kN /m (EN ISO 10319)	6	7	8	9	10	11	14	16	20	30	40	
<b>Résistance à la traction CMD</b> <b>Zugfestigkeit- quer</b>	kN /m (EN ISO10319)	6	8	9	10	12	13	17	19	22	31	42	
<b>Allongement longitudinal</b> <b>Höchstzugkraftdehnung - längs</b>	% (EN ISO 10319)	65	65	60	55	55	60	60	60	70	70	70	
<b>Allongement transversal</b> <b>Höchstzugkraftdehnung - quer</b>	% (EN ISO 10319)	70	70	70	65	70	75	75	75	80	80	80	
<b>Épaisseur</b> <b>Dicke</b>	mm (EN 9863 - 1)	0.6	0.8	0.9	1.0	1.1	1.2	1.3	1.4	1.6	2.0	2.6	
<b>Poinçonnement CBR</b> <b>Stempeldurchdrückkraft</b>	kN (EN ISO 12236)	1.0	1.3	1.5	1.7	1.9	2.2	2.4	2.6	3.0	5.2	6.0	
<b>Résistance à la perforation</b> <b>Durchschlagwiderstand</b>	mm (EN 13433)	38	32	30	28	26	24	22	20	18	14	10	
<b>Ouverture de filtration 090</b> <b>Wirksame Öffnungsweite</b>	Mikron (EN ISO 12956)	110	100	95	90	80	75	70	65	60	50	45	
<b>Perméabilité normale au plan</b> <b>Durchfluss senkrecht zur Ebene</b>	l/m <sup>2</sup> .s (EN ISO 11058)	110	100	100	90	80	60	55	50	45	25	20	







Tissé  
Geogewebe Stratex B

**Stratex B**, le géotextile tissé pour renforcer et séparer.  
**Stratex B**, das Geotextil für die Bewehrung und Trennung.

**Domaines d'application**

- construction routière
- pistes de chantier
- protection de talus

**Anwendungsbereiche**

- Strassenbau
- Baustellenpiste
- Erdarbeiten

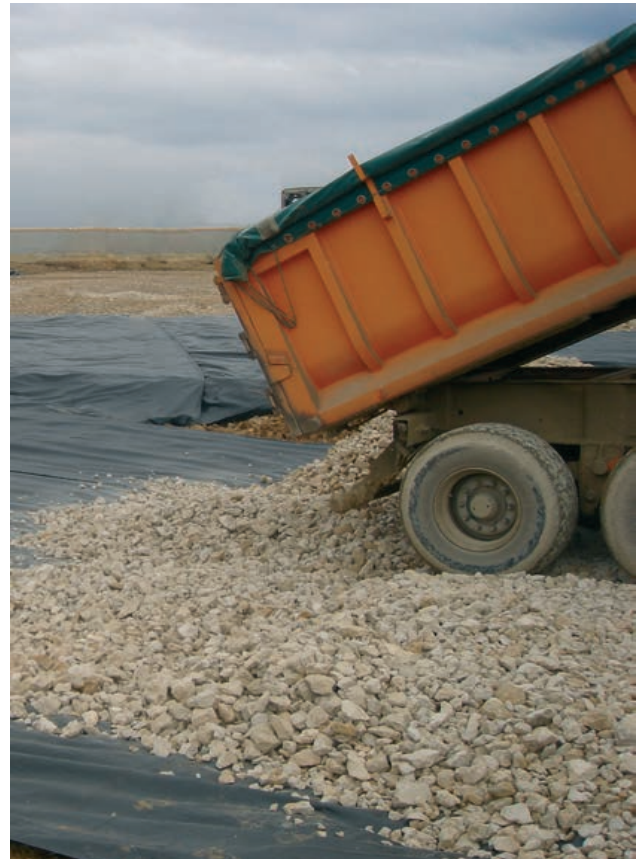
<b>TYPE / TYP</b>		<b>DIMENSIONS / AUSMASSE</b>	<b>PRIX fr. / PREIS fr.</b>	<b>DÉLAI / LIEFERFRIST</b>
<b>Stratex B 15 KN</b>		100 × 4.50 - 5.30 m	0.80/m <sup>2</sup>	24 h / Std.
<b>Stratex B 20 KN</b>	SVG Tested quality	100 × 4.50 - 5.30 m	0.95/m <sup>2</sup>	24 h / Std.
<b>Stratex B 25 KN</b>	SVG Tested quality	100 × 4.20 - 5.30 m	1.05/m <sup>2</sup>	24 h / Std.
<b>Stratex B 30 KN</b>		100 × 5.30 m	1.50/m <sup>2</sup>	24 h / Std.
<b>Stratex B 35 KN</b>	SVG Tested quality	100 × 2.65 - 4.50 - 5.30 m	1.95/m <sup>2</sup>	24 h / Std.
<b>Stratex B 40 KN</b>		100 × 5.30 m	2.10/m <sup>2</sup>	24 h / Std.
<b>Stratex B 55 KN</b>	SVG Tested quality	100 × 5.30 m	2.30/m <sup>2</sup>	24 h / Std.
<b>Stratex B 65 KN</b>	SVG Tested quality	100 × 5.20 m	2.70/m <sup>2</sup>	24 h / Std.
<b>Stratex B 85 KN</b>	SVG Tested quality	100 × 5.20 m	4.90/m <sup>2</sup>	24 h / Std.



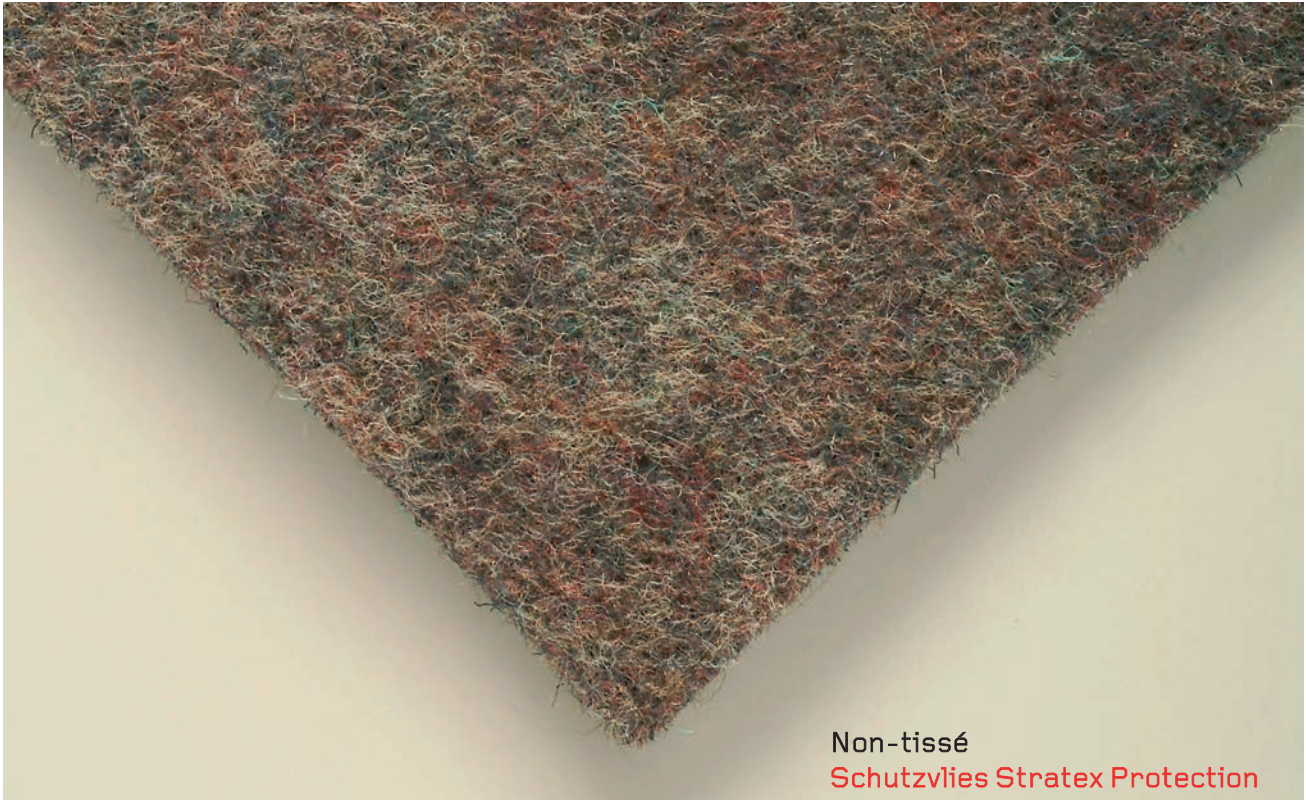
# Tissé

## Geogewebe Stratex B

DONNÉES TECHNIQUES TECHNISCHE DATEN	UNITÉS EINHEITEN	VALEURS WERTE								
		15	20	25	30	35	40	55	65	85
Type / Typ										
Masse surfacique Flächenbezogene Masse	g/m <sup>2</sup> (EN 9864)	90	100	125	140	165	200	255	310	400
Résistance à la traction MD Zugfestigkeit- längs	kN/m (EN ISO 10319)	16	20	25	30	35	40	55	65	85
Résistance à la traction CMD Zugfestigkeit- quer	kN/m (EN ISO10319)	16	20	25	30	35	40	55	65	85
Allongement longitudinal Höchstzugkraftdehnung - längs	% (EN ISO 10319)	15	22	15	16	15	17	15	15	15
Allongement transversal Höchstzugkraftdehnung - quer	% (EN ISO 10319)	13	20	11	14	13	15	11	11	11
Poinçonnement CBR Stempeldurchdrückkraft	kN (EN ISO 12236)	2.3	2.5	3.0	3.3	3.5	4.5	6.5	8.0	10.5
Ouverture de filtration 090 Wirksame Öffnungsweite	Mikron (EN ISO 12956)	250	160	250	230	230	200	190	225	180
Perméabilité normale au plan Durchfluss senkrecht zur Ebene	l/m <sup>2</sup> s (EN ISO 11058)	12	8	7	7	7	7	21	15	9
Résistance à la perforation Durchschlagwiderstand	mm (EN ISO 13433)	19	15	12	14	12	10	8	10	4







Non-tissé  
Schutzvlies Stratex Protection

**Stratex Protection**, le géotextile de protection des dispositifs d'étanchéité.  
**Stratex Protection**, das Schutzvlies für den Abdichtungsbereich.



Domaines d'application  
 – construction de tunnels  
 – protection des étanchéités  
 – protection, séparation et drainage dans les décharges de tous types

Anwendungsbereiche  
 – Tunnelbau  
 – Abdichtungsschutz  
 – Schutz, Trennung und Drainage im Deponiebau  
 – Flachdachbau

TYPE / TYP	DIMENSIONS / AUSMASSE	PRIX fr. / PREIS fr.	DÉLAI / LIEFERFRIST
<b>Stratex Protection 300</b>	50 × 2 m	1.60/m <sup>2</sup>	24 h / Std.
<b>Stratex Protection 400</b>	50 × 2 m	1.95/m <sup>2</sup>	24 h / Std.
<b>Stratex Protection 500</b>	50 × 2 m	2.40/m <sup>2</sup>	24 h / Std.
<b>Stratex Protection 800</b>	25 × 2 m	3.70/m <sup>2</sup>	24 h / Std.
<b>Stratex Protection 1100</b>	25 × 2 m	4.95/m <sup>2</sup>	24 h / Std.
<b>Stratex Protection 1500</b>	20 × 1,50 - 3.00 m <b>Escaliers / Treppen</b>	6.80/m <sup>2</sup>	24 h / Std.
<b>Stratex Protection 2200</b>	20 × 3 m	9.40/m <sup>2</sup>	2 - 10 jours / Tage



# Non-tissé

## Schutzvlies Stratex Protection

<b>DONNÉES TECHNIQUES</b> <b>TECHNISCHE DATEN</b>	<b>UNITÉS</b> <b>EINHEITEN</b>	<b>VALEURS</b> <b>WERTE</b>							
<b>Masse surfacique</b> <b>Flächenbezogene Masse</b>	g /m <sup>2</sup> (EN 9864)	300	400	500	800	1100	1500	2200	
<b>Épaisseur (2KPa)</b> <b>Dicke (2KPa)</b>	mm (EN ISO 9663 – 1)	2.2	2.4	3.0	5.0	6.0	8.0	13.00	
<b>Résistance à la traction MD</b> <b>Zugfestigkeit– längs</b>	kN/m (EN ISO 10319)	3	4	5	8	10	17	40	
<b>Résistance à la traction CMD</b> <b>Zugfestigkeit– quer</b>	kN/m (EN ISO 10319)	4	6	8	14	16	25	40	
<b>Allongement longitudinal</b> <b>Höchstzugkraftdehnung – längs</b>	% (EN ISO 10319)	70	70	70	70	70	70	80	
<b>Allongement transversal</b> <b>Höchstzugkraftdehnung – quer</b>	% (EN ISO 10319)	60	60	60	60	60	60	70	
<b>Poinçonnement CBR</b> <b>Stempeldurchdrückkraft</b>	kN (EN ISO 12236)	0.5	0.8	1.0	1.3	1.5	2.0	5.5	
<b>Perforation dynamique</b> <b>Durchschlagwiderstand</b>	mm (EN ISO 13433)	20	17	14	10	5	2	0	
<b>Perméabilité normale au plan</b> <b>Durchfluss senkrecht zur Ebene</b>	l/m <sup>2</sup> .s (EN ISO 11058 )	100	60	30	20	20	15	10	

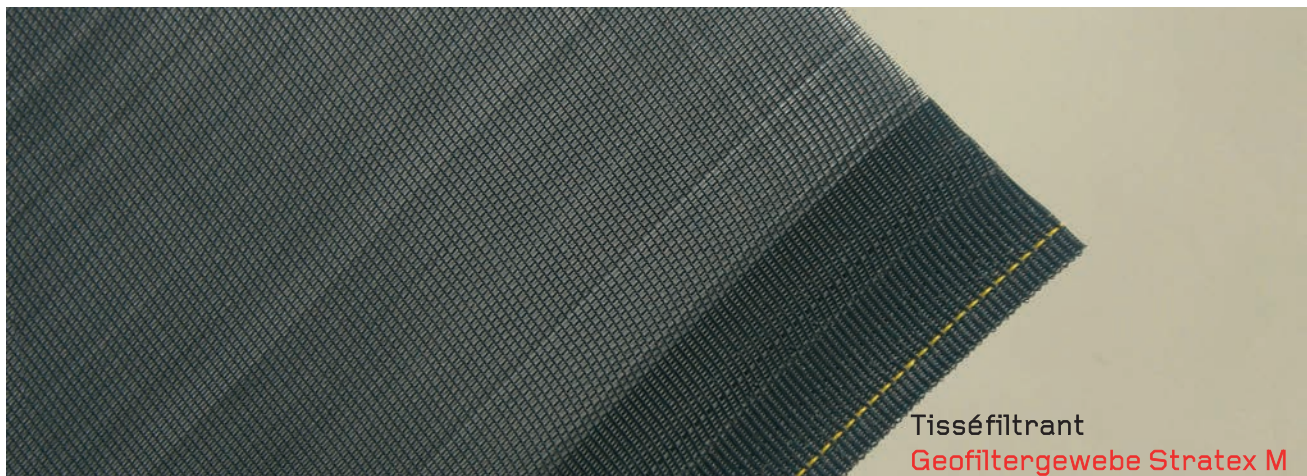


Non-tissé  
Schutzvlies Stratex Protection



# Tissé filtrant

## Geofiltergewebe Stratex M



Tisséfiltrant  
Geofiltergewebe Stratex M

Géotextile tissé filtrant **Stratex M** de fil rond 100% polyéthylène ou fil rond 100% polyéthylène et bandelette PP.

Geofiltergewebe **Stratex M** aus 100% Polyethylenmonofil oder 100% Polyethylenmonofil und PP Bändchen.

#### Domaines d'application

- chemises drainantes
- séparation de couches drainantes

#### Anwendungsbereiche

- Kolmatierungsschutz von Drainagegraben
- Wasserbau

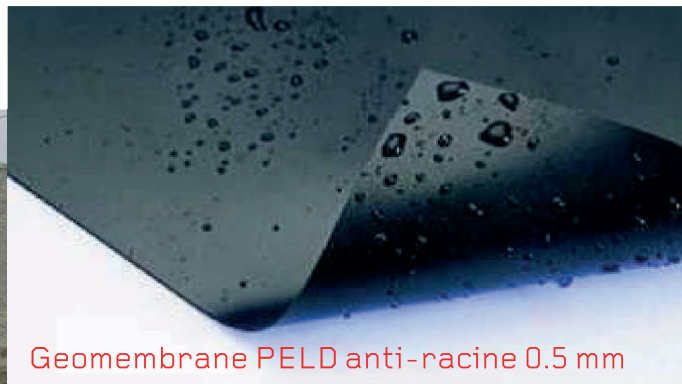
DONNÉES TECHNIQUES TECHNISCHE DATEN	UNITÉS EINHEITEN	VALEURS WERTE			
		180	300	600	1000
<b>Masse surfacique</b> <b>Flächenbezogene Masse</b>	g/m <sup>2</sup> (EN 9864)	230	140	130	260
<b>Résistance à la traction</b> <b>Zugfestigkeit – längs</b>	kN/m (EN ISO 10319)	40	30	30	35
<b>Allongement longitudinal</b> <b>Höchstzugkraftdehnung – längs</b>	% (EN ISO 10319)	29	28	19	23
<b>Poinçonnement CBR</b> <b>Stempeldurchdrückkraft</b>	kN (EN ISO 10319)	4.7	3.0	3.0	3.0
<b>Perméabilité</b> <b>Durchfluss</b>	l/m <sup>2</sup> .s (EN ISO 11058)	50	300	300	500
<b>Ouverture de filtration</b> <b>Wirksame Öffnungsweite</b>	Mikron (EN ISO 12956)	180	300	600	1000

TYPE / TYP	DIMENSIONS / AUSMASSE	PRIX fr. / PREIS fr.	DÉLAI / LIEFERFRIST
<b>Stratex M 180</b>	100 × 2.60 – 5.25 m	3.40/m <sup>2</sup>	24 h / Std.
<b>Stratex M 300</b>	100 × 2.50 – 5 m	3.10/m <sup>2</sup>	24 h / Std.
<b>Stratex M 600</b>	100 × 2.50 – 5 m	2.90/m <sup>2</sup>	24 h / Std.
<b>Stratex M 1000</b>	100 × 5.00 m	3.60/m <sup>2</sup>	24 h / Std.





Geomembrane Stratex PEHD 1.5 mm  
Wasserspeicher, Chouilly (GE), 4000 m<sup>2</sup>



Geomembrane PELD anti-racine 0.5 mm

Géomembrane **Stratex PEHD** en polyéthylène à haute densité.  
Geomembrane **Stratex PEHD** aus Polyethylen hoher Dichte.

**Domaines d'application**  
– bassins de sécurité  
– étangs et biotopes

**Anwendungsbereiche**  
– Deponie  
– Wasserbauten  
– Wasserspeicher

<b>TYPE / TYP</b>	<b>DIMENSIONS / AUSMASSE</b>	<b>PRIX fr. / PREIS FR.</b>	<b>DÉLAI / LIEFERFRIST</b>
Stratex PELD 0.5 mm	** × 6 m	1.95/m <sup>2</sup>	2 jours / Tage
Stratex PEHD 0.5 mm	100 × 6 m	sur demande / auf Anfrage	5 – 10 jours / Tage
Stratex PEHD 1 mm	100 × 6 m	sur demande / auf Anfrage	5 – 10 jours / Tage
Stratex PEHD 1.5 mm	140 × 6 m	sur demande / auf Anfrage	5 – 10 jours / Tage
Stratex PEHD 2 mm	100 × 6 m	sur demande / auf Anfrage	5 – 10 jours / Tage
Stratex PEHD 2.5 mm	100 × 6 m	sur demande / auf Anfrage	5 – 10 jours / Tage

\*\*sur demande / auf Anfrage

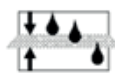




**Stratexdrain**, le géocomposite de drainage avec filtre ou étanchéité sur chaque face.

**Stratexdrain**, Drainagematten mit Filter oder Abdichtungsfunktion auf beiden Seiten.

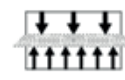
Funktionen : F + D + S



Filtration



Drainage



Separation

TYPE / TYP	DIMENSIONS / AUSMASSE	PRIX FR. / PREIS FR.	DÉLAI / LIEFERFRIST
<b>Stratexdrain FDF C10</b>	50 × 2m	18.50/m <sup>2</sup>	24 h / Std.
<b>Stratexdrain FDF 20</b>	28 × 2m	16.50/m <sup>2</sup>	24 h / Std.
<b>Stratexdrain FDF 20 V</b>	28 × 2m	11.50/m <sup>2</sup>	24 h / Std.
<b>Stratexdrain FDM 20 PELD</b>	15 × 2m	24.50/m <sup>2</sup>	24 h / Std.
<b>StratexGrid 6mm</b>	30 × 3.80m	9.50/m <sup>2</sup>	24 h / Std.



# Géocomposite

## Drainagematte **Stratexdrain**

DONNÉES TECHNIQUES TECHNISCHE DATEN	UNITÉS EINHEITEN	VALEURS WERTE				
		C10	DFD20	DFD20V	FDM 20 PELD	Grid 6 mm
<b>TYPE / TYP</b>						
<b>Masse surfacique</b> <b>Flächenbezogene Masse</b>	g /m <sup>2</sup> (EN 9864)	1300	1000	800	1250	900
<b>Épaisseur (2KPa)</b> <b>Dicke (2KPa)</b>	mm (EN ISO 9863 – 1)	10	20	20	20	6
<b>Résistance</b> <b>Zugfestigkeit</b>	kN /m (EN ISO 10319)	20 / 20	16 / 16	16 / 16	16 / 16	18 / 18
<b>Ouverture de filtration</b> <b>Wirksame Öffnungsweite</b>	Mikron (EN ISO 12956)	100	110	100	100	100
<b>Transmissivité sous 20 kPa (i=1)</b> <b>Übertragbarkeit unter 20 kPa (i=1)</b>	l/m/s (EN ISO 12958)	4.20	5.30	4.30	3.00	1.20
<b>Transmissivité sous 50 kPa (i=1)</b> <b>Übertragbarkeit unter 50 kPa (i=1)</b>	l/m/s (EN ISO 12958)	ng	2.60	1.19	1.40	1.10
<b>Transmissivité sous 100 kPa (i=1)</b> <b>Übertragbarkeit unter 100 kPa (i=1)</b>	l/m/s (EN ISO 12958)	2.90	0.90	0.30	0.30	1.00
<b>Transmissivité sous 200 kPa (i=1)</b> <b>Übertragbarkeit unter 200 kPa (i=1)</b>	l/m/s (EN ISO 12958)	2.50	nt /ng	nt /ng	nt /ng	0.80
<b>Transmissivité sous 400 kPa (i=1)</b> <b>Übertragbarkeit unter 400 kPa (i=1)</b>	l/m/s (EN ISO 12958)	2.00	nt /ng	nt /ng	nt /ng	0.50

nt : non testé  
ng : nicht getestet



Toiture végétalisée avec drainage Stratexdrain FDF 20 V.  
Entwässerung mit Stratexdrain FDF 20 V für Dachbegrünung.



# Géogrille

## Geogitter StratexGRID 3D PRO

---

---

Géogrille tridimensionnelle à noeuds rigides **StratexGRID 3D PRO**  
Dreidimensionales Knotensteifes Geogitter **StratexGRID 3D PRO**

<b>TYPE / TYP</b>	<b>DIMENSIONS / AUSMASSE</b>	<b>PRIX fr. / PREIS fr.</b>	<b>DÉLAI / LIEFERFRIST</b>
<b>StratexGRID 3D PRO</b> <b>StratexGRID 3D PRO</b>	50 x 3.95 m	6.40/m <sup>2</sup>	24h / Std.
<b>StratexGRID 3D PRO COMPOSITE</b> <b>StratexGRID 3D PRO KOMPOSITE</b>	50 x 3.95 m	7.20/m <sup>2</sup>	24h / Std.



Géogrille  
Geogitter StratexGRID 3D PRO



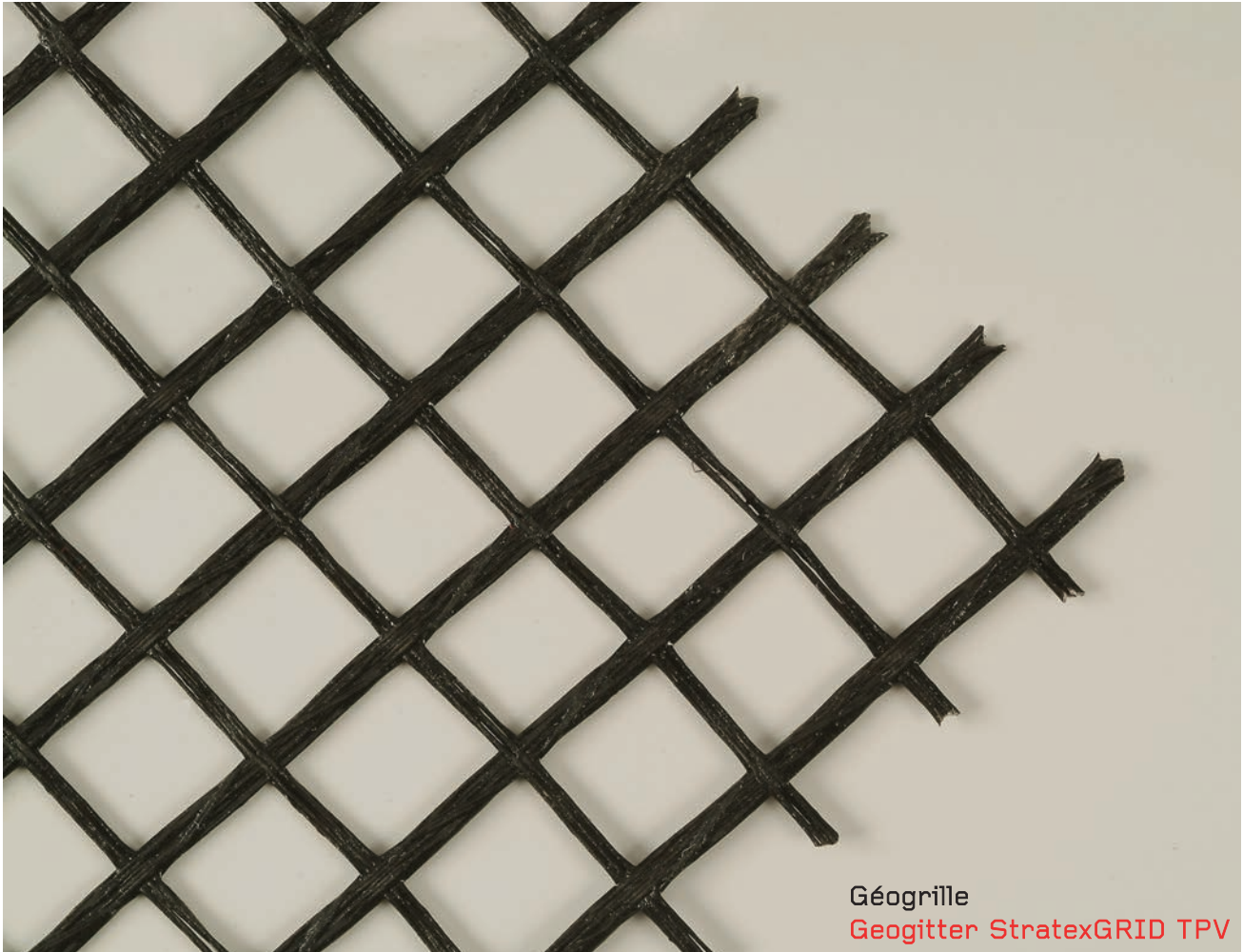
Géogrigille

Geogitter StratexGRID 3D PRO



Géogrigille  
Geogitter **StratexGRID 3D PRO**





Géogrille  
Geogitter StratexGRID TPV

Géogrille en polyester enrobée de PVC. **StratexGRID TPV**, pour le renforcement des sols de faible portance en combinaison avec le non-tissé Stratex NT 150.

Geogitter aus 100% hochfestem Polyester mit PVC-Beschichtung.

**StratexGRID TPV**, für die Verstärkung von schlecht tragfähigem Untergrund in Kombination mit dem Geovlies Stratex NT 150.

**Fonction**  
– renforcement des sols à faible portance

**Funktionen**  
– Fundationsbewehrungen

---

<b>TYP / TYP</b>	<b>AUSMASSE / AUSMASSE</b>	<b>PRIX fr. / PREIS fr.</b>	<b>DÉLAI / LIEFERFRIST</b>
<b>StratexGRID TPV 35</b>	100 × 5.20m	4.80/m <sup>2</sup>	24 h / Std.
<b>StratexGRID TPV 60</b>	100 × 2.60m	6.30/m <sup>2</sup>	24 h / Std.
<b>StratexGRID TPV 60</b>	100 × 5.20m	6.10/m <sup>2</sup>	24 h / Std.
<b>StratexGRID TPV 90</b>	100 × 5.20 m	8.90/m <sup>2</sup>	sur demande / auf Anfrage

# Geogrille

## Geogitter StratexGRID TPV

<b>DONNÉES TECHNIQUES</b> <b>TECHNISCHE DATEN</b>	<b>UNITÉS</b> <b>EINHEITEN</b>	<b>VALEURS</b> <b>WERTE</b>		
Type / Typ		<b>35</b>	<b>60</b>	<b>90</b>
Masse surfacique Flächenbezogene Masse	g /m <sup>2</sup> (EN 9864)	220	260	370
Résistance à la traction MD Zugfestigkeit- längs	kN /m (EN ISO 10319)	35	60	90
Résistance à la traction CMD Zugfestigkeit- quer	kN /m (EN ISO10319)	35	35	35
Allongement longitudinal Höchstzugkraftdehnung – längs	% (EN ISO 10319)	10	15	15
Allongement transversal Höchstzugkraftdehnung – quer	% (EN ISO 10319)	10	15	15
Dimension des mailles Maschenweite	mm	35/35	20/20	20/20





# Bionatte Jute & Coco

## Kokos & Jutenetz

### Biomatte



Bionatte en fibres  
biodégradables.  
Biomatte aus biologisch  
abbaubaren Fasern

#### Fonctions

- protection contre l'érosion
- renforcement de talus
- stabilisation de berges

#### Funktionen

- Erosionsschutz
- Böschungsverstärkung

#### DONNÉES TECHNIQUES TECHNISCHE DATEN

	UNITÉS EINHEITEN	VALEURS WERTE			
Type / Typ	J 500	K 400	K 700	K 740	K 900
Production / Produktionsbezeichnung		H2M6	H2M2	H2M5	H2M9
Poids / Gewicht	500 g/m <sup>2</sup>	400 g/m <sup>2</sup>	700 g/m <sup>2</sup>	740 g/m <sup>2</sup>	900 g/m <sup>2</sup>
Cordes par 10 cm dans la chaîne Zwirnzahl pro 10 cm in Kett	4 × 6	4 × 4	7 × 7	8 × 8	8 × 8
Type de fibres / Zwirntyp		brown	brown	retted	retted
Absorption de l'eau / Wasseraufnahme		150%	150%	500%	500%
Matière première / Rohstoff	Jutefaser	Kokosfaser	Kokosfaser	Kokosfaser	Kokosfaser
Ouverture de maille / Maschenweite	ca. 20 × 20 mm				
Surface ouverte / Offene Flächen	60% ± 5%				
Origine / Herkunft	Inde / Indien	Inde / Indien	Inde / Indien	Inde / Indien	Inde / Indien

TYPE / TYP	DIMENSIONS / AUSMASSE	PRIX fr. / PREIS fr.	DÉLAI / LIEFERFRIST
Jute / Jutenetz J 500	50 × 1.22 - 2.42 m	1.50/m <sup>2</sup>	24 h / Std.
Coco / Kokos K 400	50 × 2 m	2.50/m <sup>2</sup>	24 h / Std.
Coco / Kokos K 400	50 × 4 m	2.60/m <sup>2</sup>	24 h / Std.
Coco / Kokos K 700	50 × 2 m	2.80/m <sup>2</sup>	24 h / Std.
Coco / Kokos K 700	50 × 3 - 4 m	3.00/m <sup>2</sup>	24 h / Std.
Coco / Kokos K 740	50 × 2 m	5.00/m <sup>2</sup>	1 - 7 jours / Tage
Coco / Kokos K 740	50 × 3 - 4 m	5.50/m <sup>2</sup>	1 - 7 jours / Tage
Coco / Kokos K 900	50 × 2 - 3 m	7.00/m <sup>2</sup>	1 - 7 jours / Tage

# Complexe bentonitique

## Bentonitmatte **Stratexbent**



**Stratexbent**, étanchéité de bentonite de sodium naturel, conditionnée entre deux géotextiles.

**Stratexbent**, Abdichtung aus natürlichem Natriumbentonit, verpackt zwischen zwei Geotextilien.

#### Fonctions

– Etanchéité sous radiers et contre les murs en béton

#### Funktionen

– Abdichtung unter Fundamentplatten  
– Abdichtung auf Aussenmauern

TYPE TYP	DIMENSIONS AUSMASSE	PRIX fr. PREIS FR.	DÉLAI LIEFERFRIST	DONNÉES TECHNIQUES TECHNISCHE DATEN	VALEURS WERTE
<b>Stratexbent B5000</b>	5 x 1.10 m	16.50/m <sup>2</sup>	1 - 10 jours / Tage	<b>Masse bentonite</b> <b>Bentonitmasse</b> (EN 14196)	5 kg/m <sup>2</sup>
<b>Stratexbent B5000</b>	25 x 2.50 m	14.50/m <sup>2</sup>	1 - 10 jours / Tage	<b>Perméabilité</b> <b>Durchlässigkeit</b> (ASTM D5890)	< 1E - 11 m/s
<b>Stratexbent B5000</b>	45 x 5.00 m	sur demande / auf Anfrage		<b>Résistance au poinçonnement</b> <b>Stempeldurchdrückkraft</b> (EN ISO 12236)	2500 N
				<b>Résistance à la traction MD</b> <b>Zugfestigkeit- längs</b> (EN ISO 10319)	21 kN/m
				<b>Résistance à la traction CMD</b> <b>Zugfestigkeit- quer</b> (EN ISO 10319)	11 kN/m
				<b>Allongement à la rupture longitudinale</b> <b>Bruchdehnung - längs</b> (EN ISO 10319)	< 30%
				<b>Allongement à la rupture transversale</b> <b>Bruchdehnung - quer</b> (EN ISO 10319)	< 30%
				<b>Epaisseur du produit</b> <b>Dicke vom Produkt</b> (EN 9863-1)	6 mm



# Enrobé à froid

## Reparaturmörtel **StratexTapisfroid**

**Stratex Tapisfroid**, l'enrobé à froid pour les petites réparations de chaussées. Granulométrie : 0/4 mm et 0/8 mm

**Stratex Tapisfroid**, bituminöser Reparaturmörtel für Kleinreparaturen im Strassenunterhalt. Körnung : 0/4 mm und 0/8 mm

<b>DONNÉES TECHNIQUES</b> <b>TECHNISCHE DATEN</b>	<b>VALEURS / WERTE</b>
<b>Teneur en sable / Bindemittel</b>	bitume modifié aux polymères kunststoffvergütet Bitumen
<b>Densité / Sandanteil</b>	20%
<b>Densité / Dichte</b>	ca. 1.7 kg/dm <sup>3</sup>
<b>Poids par cm d'épaisseur / Bedarf pro cm Schichtdicke</b>	22 kg/m <sup>2</sup>
<b>Épaisseur recommandée par couche / Empfohlener Schichtdickenbereich</b>	0.8 cm – 2.5 cm
<b>Stabilité Marshall Marshall Stabilität</b>	environ 7.0 kN à l'état final ca. 7.0 kN (Endzustand)
<b>Étalement / Fließwert</b>	1.5 mm – 3.5 mm
<b>Teneur en vide Hohlraum</b>	environ 10 – 13 Vol. – % ca. 10 – 13 Vol. – %

### Stratex Tapisfroid

<b>TYPE</b> <b>TYP</b>	<b>CONDITIONNEMENT</b> <b>LIEFERFORM</b>	<b>PRIX fr.</b> <b>PREIS fr.</b>	<b>PRIX fr.</b> <b>PREIS fr.</b>	<b>DÉLAI</b> <b>LIEFERFRIST</b>
<b>Stratex Tapisfroid 0/4 mm</b>	Bidon de 25 kg / <b>Kessel 25 kg</b>	2.40/kg	60.00/Bidon / <b>Kessel</b>	24 h / <b>Std.</b>
<b>Stratex Tapisfroid 0/8 mm</b>	Bidon de 25 kg / <b>Kessel 25 kg</b>	2.40/kg	60.00/Bidon / <b>Kessel</b>	24 h / <b>Std.</b>



Les deux produits sont conditionnés en palette de 24 bidons.  
Palette mit 24 Kessel für beide Artikel.





# Tokomat

---





# Bande Tok Spéciale & Autocollante

## Tok-Band Spezial & Selbstklebend



Bande Tok Spéciale  
Tok-Band Spezial



Rouleau de Bande Tok Spéciale  
Tok-Band-Rolle

**Bande Tok**, ruban d'étanchéité bitumineux élasto-plastique  
**Tok-Band**, Bitumenfugenband für Fugen und Nähte im Asphaltstrassenbau

### Bande Tok Spéciale / Tok-Band Spezial

TYPE / TYP	ml/CARTON/KARTON	ml/PALETTE	PRIXfr. / PREIS fr.	DÉLAI / LIEFERFRIST
Bande Tok Spéciale 25 x 8 mm	60	1800	3.40/ml	24 h / Std.
Bande Tok Spéciale 30 x 8 mm	48	1440	3.90/ml	24 h / Std.
Bande Tok Spéciale 30 x 10 mm	40	1200	5.00/ml	24 h / Std.
Bande Tok Spéciale 40 x 10 mm	30	900	5.90/ml	24 h / Std.
Bande Tok Spéciale 50 x 10 mm	30	900	7.80/ml	sur demande / auf Anfrage

### Bande Tok Autocollante / Tok-Band Selbstklebend

TYPE / TYP	ml/CARTON/KARTON	ml/PALETTE	PRIXfr. / PREIS fr.	DÉLAI / LIEFERFRIST
Bande Tok Autocollante 25 x 8 mm AC	60	1800	3.90/ml	24 h / Std.
Bande Tok Autocollante 30 x 8 mm AC	48	1440	4.40/ml	24 h / Std.
Bande Tok Autocollante 30 x 10 mm AC	40	1200	5.50/ml	24 h / Std.
Bande Tok Autocollante 40 x 10 mm AC	30	900	6.40/ml	24 h / Std.
Bande Tok Autocollante 50 x 10 mm AC	30	900	8.30/ml	24 h / Std.

### Bande Tok Spéciale triangulaire / Tok-Band Spezial Dreieck

TYPE / TYP	ml/CARTON/KARTON	ml/PALETTE	PRIXfr. / PREIS fr.	DÉLAI / LIEFERFRIST
Bande Tok Spéciale triangulaire 25 x 25 mm	22	660	4.30/ml	24 h / Std.
Bande Tok Spéciale triangulaire 30 x 30 mm	14	420	6.10/ml	sur demande / auf Anfrage

# Mastic bitumineux fibré

## Bitumenkleber Tok-Plast



Tok-Plast 30 kg

### Tok-Plast

#### Fonction

- Mastic d'accrochage entre deux bandes de revêtements bitumineux

#### Funktionen

- Kantenkleber

#### Consommation

- Arête de 40 mm : 80 g/m
- Arête de 60 mm : 120 g/m

#### Materialverbrauch

- Kante von 40 mm: 80g/m
- Kante von 60 mm: 120g/m

TYPE / TYP	CONDITIONNEMENT / LIEFERFORM	PRIX fr. / PREIS fr.	DÉLAI / LIEFERFRIST
Tok-Plast 30 kg	14 bidons / Kessel	7.00/kg *	24-48 h / Std.
Tok-Plast 10 kg	palette de 45 bidons / Kessel	7.85/kg *	24-48 h / Std.

\* + Taxe COV fr. 0.75/kg

\* + Lenkungsabgabe VOC fr. 0.75/kg

#### DONNÉES TECHNIQUES

##### TECHNISCHE DATEN

##### Liant / Bindemittel

##### Solvant

##### Lösemittel

##### Point éclair

##### Flammpunkt

##### Classe de danger

##### Gefahrenklasse

##### Contenu en liant soluble

##### Masseanteil an löslichem Bindemittel

##### Contenu en charges

##### Masseanteil an Füllstoffen

##### Point de ramolissement de l'extrait sec

##### Erweichungspunkt des Festkörpers

##### Résistance à l'humidité à 3°C

##### Nassstandfestigkeit bei 3 °C

##### Résistance à l'humidité à 50°C

##### Nassstandfestigkeit bei 50 °C

##### Densité à 20°C

##### Dichte bei 20 °C

#### VALEURS

##### WERTE

bitume modifié aux polymères

Polymermodifiziertes Bitumen

white spirit

Testbenzin

< 21°C

A1

40 – 60%

< 20%

< 120°C

Stable

Standfest

Stable

Standfest

env. 1 g/cm<sup>3</sup>

ca. 1 g/cm<sup>3</sup>



Tok-Plast 10 kg



# Mastic bitumineux

## Heissvergussmasse Tok-Melt



Tok-Melt

**Tok-Melt**, un mastic d'étanchéité à base de bitume, coulé à chaud, pour l'étanchéité des joints de revêtements en bitume, béton et pavés.

**Tok-Melt**, heiss verarbeitbare Bitumen-Vergussmasse für Fugen in Beton und Asphalt

### Propriétés

Tok-Melt est conforme aux normes pour mastics d'étanchéité bitumineux à couler :

Allemagne : TL bit Fug 82

Suisse : SNV 671 625 A

### Daten

Tok-Melt erfüllt die Anforderungen der Deutsche Norm TL bit Fug 82 und der Schweizer Norm SNV 671625 A .

### Préparation du joint

Les zones à garnir doivent être propres et sèches. Si nécessaire, éliminer les saletés et toutes particules détachables. L'application préalable d'une colle d'accrochage peut être conseillée.

### Vorbereitung der Fugen

Die Fugen müssen sauber und trocken sein. Eventuell anhaftender Schmutz, loses Material usw. sind sorgfältig zu entfernen. Ein Voranstrich ist empfehlenswert.

### Mise en œuvre

Faire chauffer la quantité nécessaire de Tok-Melt dans un fondoir approprié et porter la température à 170°C. Couler le mastic fondu à l'aide d'un ustensile adéquat.

### Verarbeitung

Vorher ermittelte Menge an Tok-Melt portionsweise in ein geeignetes Aufschmelzgefäss geben und bei 170° C aufschmelzen. Anschliessend die aufgeschmolzene Masse mit Hilfe von geeigneten Vergiessgeräten in die vorbereiteten Fugen giessen, bei tiefen Fugen in zwei Übergängen.

DONNÉES TECHNIQUES TECHNISCHE DATEN	UNITÉS EINHEITEN	SPÉCIFICATION / NORM TL bit Fug 82	TOK-MELT
Temperature de fusion Vergisstemperatur	°C		170
Point de ramolissement RuK Erweichungspunkt RuK	°C	>85	>95
Densité à 25°C Dichte bei 25°C	g/cm <sup>3</sup>		1.220
Pénétration au cône Konuspenetration	1/10mm	40 – 90	65
Résistance à la chaleur Beständigkeit gegen Wärmeeinwirkung	°C %	cône RuK cône ≤ 25	-2 -21.6
Fluage Fliesslänge	mm	≤5	0.1
Résistance à très haute température Beständigkeit gegen Überhitzung	K	RuK <10	-1
Résistance à la bille (Hermann) Kugelvallversuch nach Hermann		3 sur 4	4 sur 4
Déformation à la chaleur Formbeständigkeit in der Wärme	valeur de déformation Verformungswert	≤6.5	1.3
Allongement et adhérence Dehnbarkeit und Haftvermögen	mm	≥5	>5

TYPE / TYP	CONDITIONNEMENT / LIEFERFORM	PRIXfr. / PREIS fr.	DÉLAI / LIEFERFRIST
Tok-Melt 0.7 kg	carton de 16,8kg / Karton zu 16,8 kg	7.90/kg	24 h / Std.
Tok-Melt 5.5 kg	palette de 90 cartons / Palette mit 90 Kartons	5.60/kg	24 h / Std.
Tok-Melt 28 kg	palette de 24 cartons / Palette mit 24 Kartons	3.80/kg	24 h / Std.

# Haftgrund Stratex Bitulaque

**Bitulaque Stratex**, laque d'accrochage à base de bitume.

**Stratex Bitulaque-Haftgrund** ist eine dünnflüssige Lösung von Bitumen in leicht flüchtigem Lösemittel und wird in kaltem Zustand verarbeitet.

- insensible au gel
- Frostunempfindlich
- légèrement inflammable
- Leicht entzündbar



Stratex Bitulaque 175 kg

TYPE / TYP	CONDITIONNEMENT / LIEFERFORM	PRIX fr. / PREIS fr.	DÉLAI / LIEFERFRIST
Stratex Bitulaque 175 kg**	Palette de 4 fûts / Fässer	4.70/kg *	24-48 h / Std.
Stratex Bitulaque 50 kg	Palette de 6 fûts / Fässer	5.40/kg *	24-48 h / Std.
Stratex Bitulaque 20 kg	Palette de 6 fûts / Fässer	9.50/kg *	24-48 h / Std.

\* + Taxe COV fr. 1.50/kg

\* + Lenkungsabgabe VOC fr. 1.50/kg

\*\* + Fût dépôt pour 175 kg : fr. 30.-

\*\* + Fassdepot nur für 175 kg : fr. 30.-

# Stratex Emulsion

**Stratex Emulsion**, émulsion de bitume

**Stratex Emulsion**, Bitumenemulsion zum kalt verarbeiten



Stratex Emulsion CR 50 190 kg

TYPE / TYP	CONDITIONNEMENT / LIEFERFORM	PRIX fr. / PREIS fr.	DÉLAI / LIEFERFRIST
Stratex CR 50 190 kg	Palette de 4 fûts / Fässer	2.30/kg *	3-5 jours / Tage
Stratex CR 60 190 kg	Palette de 4 fûts / Fässer	2.45/kg *	3-5 jours / Tage

\* + fût dépôt pour 190kg : fr. 30.-

+ Fassdepot nur für 190 kg : fr. 30.-

\* VOC : Frei  
ADR : Frei

Température de fonctionnement : > 6°C  
Température de l'air et du sol : > 6°C

Verarbeitungstemperatur : > 6°C  
Luft und Bodentemperatur : > 6°C

Remarques importantes: L'émulsion de bitume est sensible au gel.  
Stockage : Au moins 10°C : stockable pendant 4 mois.

Wichtige Hinweise : Bitumenemulsion sind frostempfindlich.  
Lagerung: Bei mindestens 10°C: 4 Monate lagerfähig.





Catalogue 2018 - 2019  
Katalog 2018 - 2019

Rue St-Randoald 21  
2800 Delémont  
Tel: +41 (0)32 423 55 50  
Fax: +41 (0)32 423 55 52  
Email: [contact@stratex.ch](mailto:contact@stratex.ch)  
[www.stratex.ch](http://www.stratex.ch)