

STRATEX



**2 | Construction routière &
génie civil**

Stratex

Installé dans le canton du Jura, en Suisse, Stratex peut se targuer de plus de deux décennies d'expérience dans la fabrication, l'obtention et la vente de géosynthétiques et d'autres matériaux destinés au secteur du bâtiment et de la construction. En vue d'assurer une livraison rapide, l'entreprise est dotée d'un vaste entrepôt et de son propre service de transport.

Leader du marché en Suisse romande, elle emploie une équipe technique chargée d'accompagner les urbanistes et entrepreneurs dans la réalisation de leurs projets. Stratex collabore également avec plusieurs partenaires de distribution afin d'offrir un soutien à ses clients dans de nombreuses régions clés du pays.





Index | Construction routière & génie civil

05 Non-tissés

06 Stratex Premium

07 Géotissés et géogrille

08 Stratex B

09 Stratex M

10 Stratex Carbone 200 kN

11 StratexGRID 3D PRO

11 StratexGRID 3D PRO Composite

12 StratexGRID TPV

13 Stratex GlasPatch

14 Anti-érosion / Bionattes et géonattes

15 Bionatte de Coco K

16 Bionatte de jute J 500

16 Crochets IGGfix

17 StratexMat Metal

18 Géomembranes d'étanchéité et film étanche

19 Géomembrane Stratex PEHD

20 Géomembrane Stratex PELD 50

21 Géomembrane StratexLine TPO/FPA-R

22 Film polyéthylène 0.2 mm

23 Teradrain

24 Geobent B5000

25 Terapro

26 Produit bitumineux

27 Stratex Tapisfroid

27 Mastic d'étanchéité Stratex vergussmasse N2

28 Stratex Bandes Profile-R + Profile-R Autocollantes

29 Stratex Bande Autocollante 7 KSK + 7 KSK XL

29 Stratex Bitulaque

30 Tok-plast + Stratex Plast OL

31 Contact et BontexGeo Group



Non-tissés



Stratex Premium

Géotextile non-tissé aiguilleté et thermolié 100% polypropylène haute ténacité, distribué avec certification européenne et suisse.

Type	Dimensions	CHF
Stratex Premium 100 KN 8	100 x 1 - 2 - 3 - 4 - 5 - 6 m	1.04 / m ²
Stratex Premium 130 KN 10	100 x 1 - 2 - 3 - 4 m	1.36 / m ²
Stratex Premium 150 KN 12	100 x 1 - 2 - 3 - 4 - 5.25 - 6 m	1.58 / m ²
Stratex Premium 200 KN 16	100 x 2 - 3 - 4 - 5.25 - 6 m	2.02 / m ²
Stratex Premium 220 KN 18	100 x 4 - 5.25 m	2.32 / m ²
Stratex Premium 250 KN 20	100 x 4 - 5.25 m	2.62 / m ²
Stratex Premium 300 KN 24	100 x 4 - 5.25 m	3.05 / m ²



Espaces

Bâtiment, tunnels,
fondations
Construction routière,
génie civil

Catégories

Géotextiles

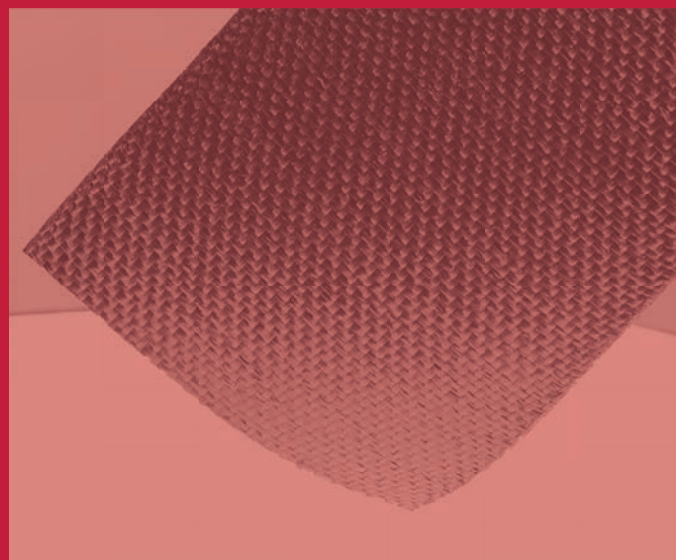
Fonctions

Filtration
Séparation

Applications

Construction de
tunnels
Construction routière
Construction de voies
ferrées

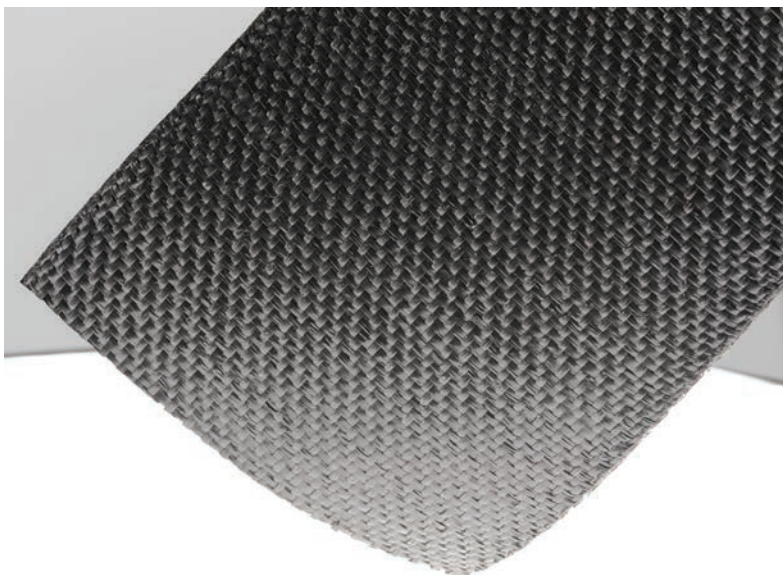
Géotissés et géogrille



08	Stratex B
09	Stratex M
10	Stratex Carbone 200 kN
11	StratexGRID 3D PRO
11	StratexGRID 3D PRO Composite
12	StratexGRID TPV
13	Stratex GlasPatch

Stratex B

Stratex B, le géotissé de bandelettes plates 100% polypropylène pour renforcer, séparer et filtrer.



Type	Dimensions	CHF
Tissé Stratex B 15 KN	100 x 4.50 - 5.30 m	0.80 / m ²
Tissé Stratex B 20 KN	100 x 4.50 - 5.30 m	0.95 / m ²
Tissé Stratex B 25 KN	100 x 4.50 - 5.30 m	1.05 / m ²
Tissé Stratex B 30 KN	100 x 5.30 m	1.50 / m ²
Tissé Stratex B 35 KN	100 x 2.65 - 4.50 - 5.30 m	1.95 / m ²
Tissé Stratex B 40 KN	100 x 5.30 m	2.10 / m ²
Tissé Stratex B 55 KN	100 x 5.30 m	2.30 / m ²
Tissé Stratex B 65 KN	100 x 5.20 m	2.70 / m ²
Tissé Stratex B 85 KN	100 x 5.20 m	4.90 / m ²

Espaces

Aménagements extérieurs, paysagisme
Construction routière, génie civil
Bâtiment, tunnels

Catégories

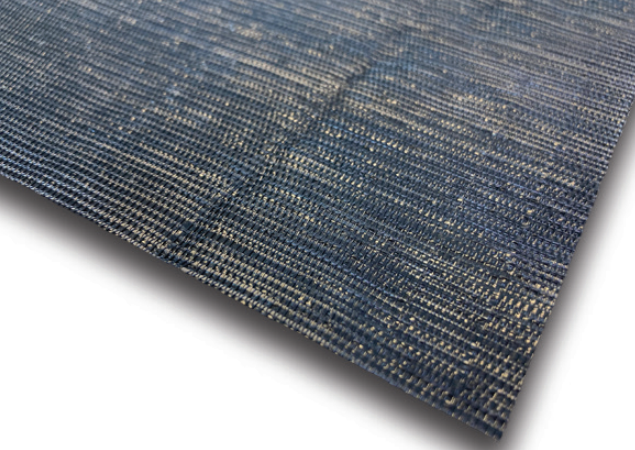
Géotextiles

Fonctions

Renforcement
Filtration
Séparation

Applications

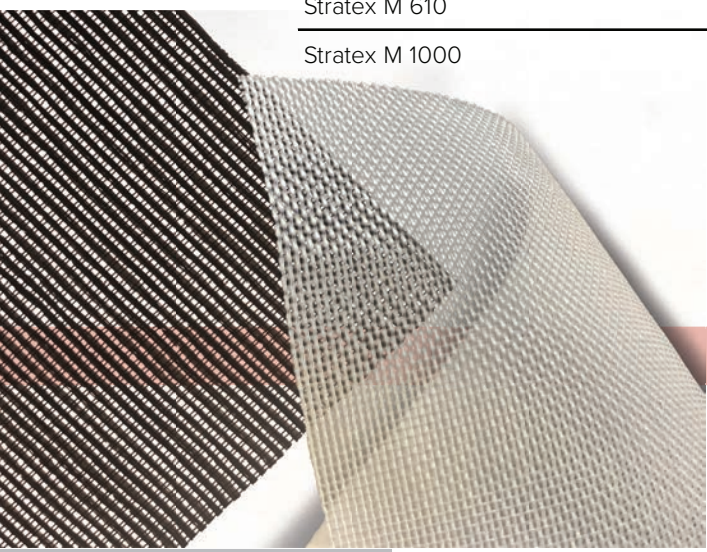
Construction de voies ferrées
Construction routière



Stratex M 180 - 300 - 400 - 600- 610 - 1000

Géotextile tissé de polyéthylène, stabilisé contre les rayons UV, pour la filtration anti-colmatage, renforcement et la séparation dans les travaux de chemises drainantes, enrobage des graviers de drainage et séparation des couches drainantes. Géotissé tissé Stratex M 180 + 610 composé de fil rond 100% polyéthylène et bandelette 100% polypropylène. Géotissé filtrant Stratex M 300 composé de fil rond 100% polyéthylène.

Type	Dimensions	CHF
Stratex M 180	100 x 2.60 m	3.40 / m ²
Stratex M 180	100 x 5.25 m	3.40 / m ²
Stratex M 300	100 x 2.50 m	3.10 / m ²
Stratex M 300	100 x 5.00 m	3.10 / m ²
Stratex M 400	100 x 5.25 m	3.30 / m ²
Stratex M 600	100 x 5.00 m	3.50 / m ²
Stratex M 610	100 x 2.65 m	2.90 / m ²
Stratex M 610	100 x 5.30 m	2.90 / m ²
Stratex M 1000	100 x 5.00 m	3.60 / m ²



Espaces

Aménagements extérieurs,
paysagisme
Construction
Bâtiment, tunnels,
fondations

Catégories

Géotextiles

Fonctions

Renforcement
Filtration
Séparation

Applications

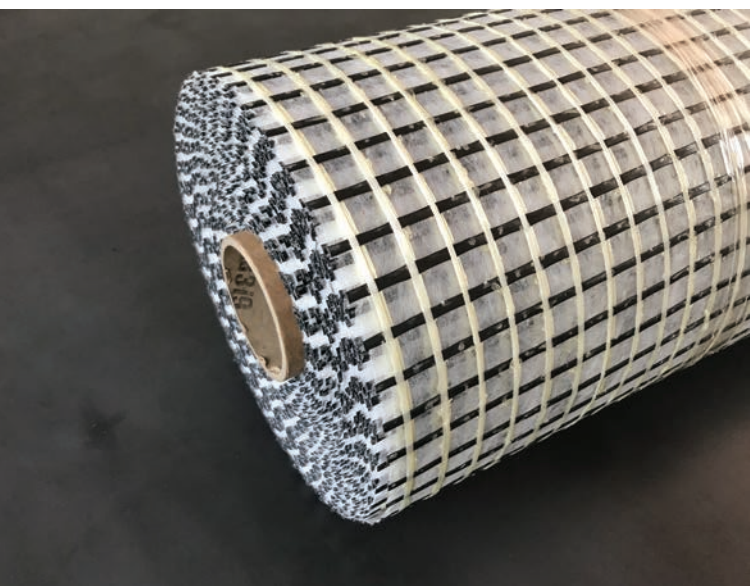
Chemises drainantes
Construction de tunnels
Construction routière
Construction de voies ferrées

Stratex Carbone 200 kN

Armature pour revêtement bitumineux, avec fonctions de renforcement et anti-fissuration.



Type	Dimensions	CHF
Stratex Carbone 200 kN	50 x 1 m	19.50 / m ²



Installation:

1. Préparation de la surface de pose.
2. Application d'une couche d'accrochage de type émulsion bitumineuse ou membrane bitumineuse (dosage min. 800g de bitume résiduel par m²).
3. Application de la géogridde Stratex Carbone avant la rupture complète de l'émulsion.

Espaces

Construction routière, génie civil

Catégories

Géogriddes

Fonctions

Anti-fissuration
Couche d'accrochage
Renforcement

Applications

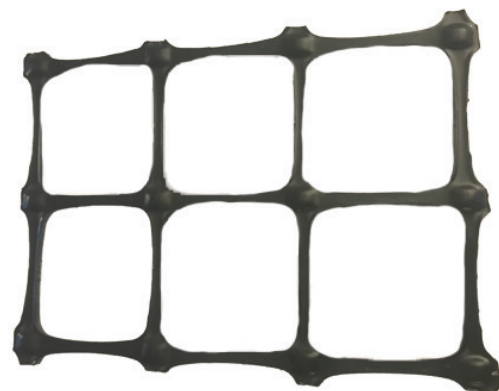
Renforcement des enrobés bitumineux

StratexGRID 3D PRO

StratexGRID 3D PRO Composite

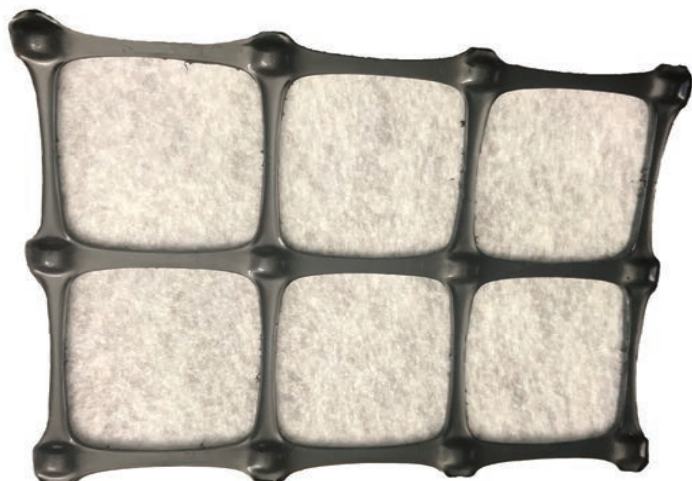
Géogridde tridimensionnelle à noeuds rigides StratexGRID 3D PRO.
Géogridde 3D PRO 44/44 KN pour les graves 0-80 et supérieures.

Géogridde tridimensionnelle étirée biaxialement en polypropylène extrudée avec non-tissé de séparation, utilisée pour le renforcement de sols dans les constructions routières et de voies ferrées et pour les fondations en terrains de faible portance.
Composite 3D PRO 30/30 KN S pour la grave 0-45 mm.
Composite 3D PRO 44/44 KN pour les graves 0-80 et supérieures.



Type	Dimensions	CHF
StratexGRID 3D PRO	50 x 3.95 m	6.40 / m ²
StratexGRID 3D PRO 30/30 S Composite (délais sur demande)	50 x 3.95 m	6.20 / m ²
StratexGRID 3D PRO 44/44 S Composite	50 x 3.95 m	7.90 / m ²

Caractéristiques 3D PRO	Norme d'essai	Unité	Valeurs
Epaisseur sous 2 kPa	EN ISO 9863-1	mm	7
Masse surfacique	EN ISO 9864	g / m ²	550
Résistance à la traction MD/CMD	EN ISO 10319	kN / m	44 / 44
Résistance chimique - acides	EN 14030	%	100
Résistance biologique	EN 12225	%	100
Résistance à l'oxydation	EN ISO 13438	%	100



Espaces

Construction routière
Génie civil

Catégories

Géogrids

Fonctions

Renforcement

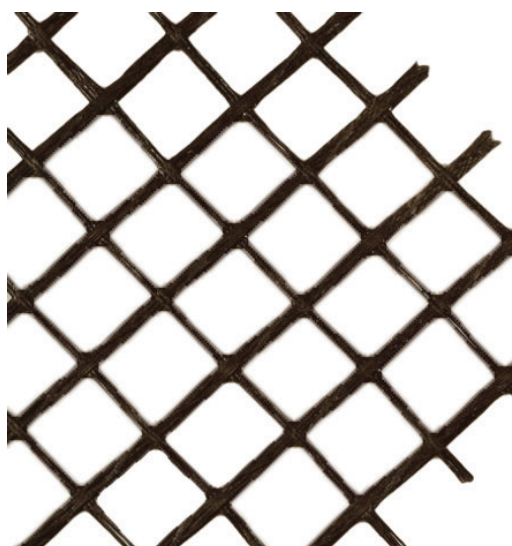
Applications

Construction de voies
ferrées

StratexGRID TPV

Géogridde en polyester enrobée de PVC. StratexGRID TPV, pour le renforcement des sols de faible portance en combinaison avec le non-tissé Stratex.

Type	Dimensions	CHF
StratexGRID TPV 60	100 x 5.30 m	6.10 / m ²
StratexGRID TPV 80	100 x 5.30 m	8.20 / m ²



Espaces

Aménagements extérieurs,
paysagisme
Construction routière
Génie civil

Catégories

Géogrids

Fonctions

Renforcement
Contrôle de l'érosion

Applications

Construction de voies ferrées
Construction routière
Piste de chantier
Protection des berges et talus

Stratex GlasPatch

Armature autocollante pour revêtement bitumineux, avec fonctions de renforcement, anti-fissuration et étanchéité.



Type	Dimensions	CHF
Stratex GlasPatch	16 x 1 m	17.50 / m ²
Stratex GlasPatch	16 x 0.50 m	19.50 / m ²



Espaces

Construction routière,
génie civil

Catégories

Géogridle

Fonctions

Anti-fissuration des
enrobés
Couche d'accrochage
Etanchéité
Renforcement

Applications

Construction routière
Renforcement des
enrobés bitumineux
Réparations de la
chaussée

Anti-érosion Bionattes et géonattes



- 15 | Bionatte de Coco K
- 16 | Bionatte de jute J 500
- 16 | Crochets IGGfix
- 17 | StratexMat Metal



Bionatte de Coco K

Bionatte en fibres biodégradables, utilisée pour la protection des talus et pentes naturelles contre l'érosion pluviale et éolienne et pour la stabilisation de berges.

Type	Dimensions	CHF
Coco K 400	50 x 2 m	2.70 / m ²
Coco K 400	50 x 4 m	2.80 / m ²
Coco K 740	50 x 2 m	3.00 / m ²
Coco K 740	50 x 3 m	3.20 / m ²
Coco K 740	50 x 4 m	3.20 / m ²
Coco K 900	50 x 2 m	5.20 / m ²



Espaces

Aménagements extérieurs, paysagisme

Catégories

Bionattes anti-érosion

Fonctions

Contrôle de l'érosion

Applications

Protection des berges et talus

Bionatte de jute J 500

Bionatte en fibres biodégradables de jute, utilisée pour la protection des talus et pentes naturelles contre l'érosion pluviale et éolienne et pour la stabilisation de berges.



Type	Dimensions	CHF
Jute J 500	50 x 1.22 m	2.00 / m ²
Jute J 500	50 x 2.42 m	2.00 / m ²

Espaces	Catégories	Fonctions	Applications
Aménagements extérieurs, paysagisme Construction routière, génie civil	Bionattes anti-érosion	Contrôle de l'érosion	Protection des berges et talus

Crochets IGGfix

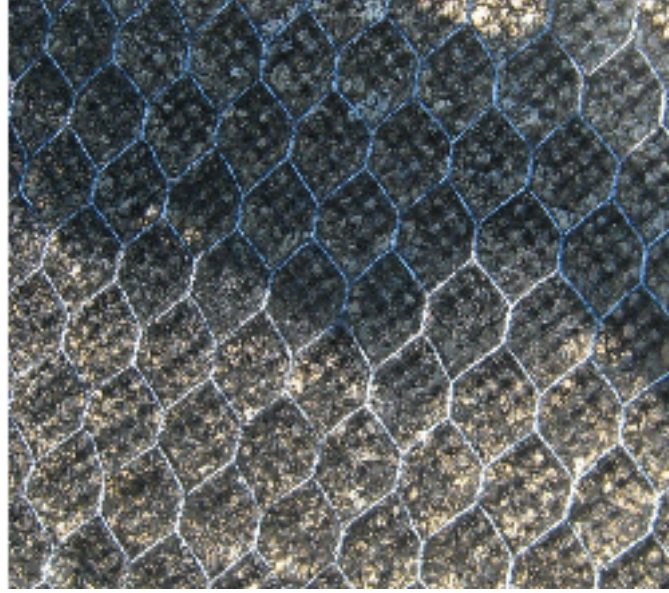
Agrafe de fixation en fer, en forme de U, et Crochet de fixation en bois en forme de T pour filet en jute et coco.

Type	CHF
Crochet bois T (longueur 30 cm)	0.50 / pièce
Agrafe fer U-8/200 (diamètre 8 mm - longueur 20 cm)	0.70 / pièce
Agrafe fer U-8/300 (diamètre 8 mm - longueur 30 cm)	0.90 / pièce



StratexMat Metal

Géonatte tridimensionnelle en polypropylène, renforcée par un grillage métallique zingué, pour le contrôle de l'érosion.



Type	Dimensions	CHF
StratexMat Metal	25 x 2 m	4,90 / m ²
StratexMat Metal	25 x 4 m	4,90 / m ²

Espaces	Catégories	Fonctions	Applications
Aménagements extérieurs, paysagisme Construction routière, génie civil	Géonattes anti-érosion	Contrôle de l'érosion	Protection des berges et talus

Géomembranes d'étanchéité et film étanche



- | | |
|----|-----------------------------------|
| 19 | Géomembrane Stratex PEHD |
| 20 | Géomembrane Stratex PELD 50 |
| 21 | Géomembrane StratexLine TPO/FPA-R |
| 22 | Film polyéthylène 0.2 mm |
| 23 | Teradrain |
| 24 | Geobent B5000 |
| 25 | Terapro |

Géomembrane Stratex PEHD

Géomembrane en polyéthylène de haute densité, d'excellente résistance chimique. Elle est utilisée pour l'étanchéité des bassins, installations de stockage de déchets, sites et sols pollués, ouvrages hydrauliques et de protection de l'environnement.

Type	Dimensions	CHF
Géomembrane Stratex PEHD 0.5 mm	100 x 5.10 m	*
Géomembrane Stratex PEHD 1 mm	100 x 5.10 m	*
Géomembrane Stratex PEHD 1.5 mm	150 x 5.10 m	*
Géomembrane Stratex PEHD 2 mm	120 x 5.10 m	*
Géomembrane Stratex PEHD 2.5 mm	100 x 5.10 m	*

* Sur demande



Espaces

Aménagements extérieurs, paysagisme
Bâtiment, tunnels, fondations
Construction routière, génie civil

Catégories

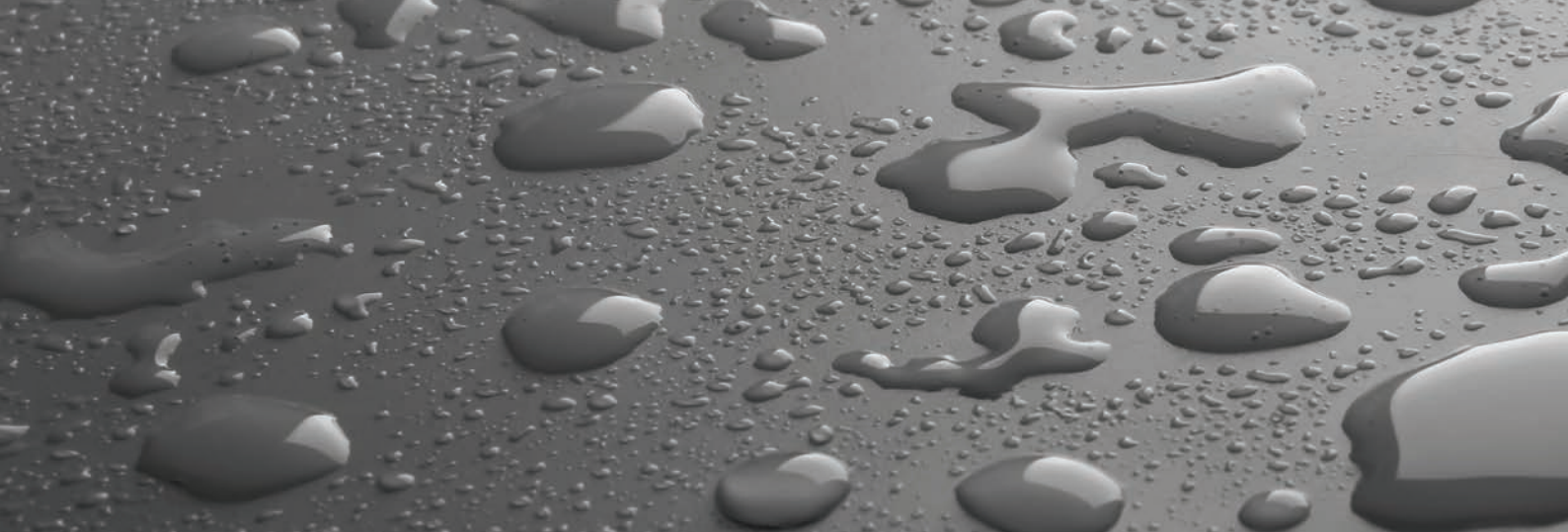
Géomembrane d'étanchéité
Géomembrane de protection

Fonctions

Etanchéité

Applications

Etanchéité de décharges
Protection des nappes phréatiques
Etanchéité des réservoirs, bassins et canaux



Géomembrane Stratex PELD 50

Géomembrane de protection anti-racine sans soudure, en polyéthylène (PELD).

Type	Dimensions	CHF
Géomembrane Stratex PELD 50	sur mesure x 6 m	4.00 / m ²
Géomembrane Stratex PELD 50	167 x 6 m	4.00 / m ²

Caractéristiques	Norme d'essai	Unité	Valeurs
Epaisseur	EN 1849-2	mm	0.5
Masse surfacique	EN 1849-2	g / m ²	470
Densité	EN 1183-1/A	kg / m ³	0.94
Résistance à la traction MD/CD	EN 527-1	Mpa	21 / 20
Allongement à la rupture	EN 527-1	%	500 / 550
Poinçonnement statique CBR	EN 12236	kN	0.9
Résistance au déchirement	EN 12310-1	N	≥ 100

Espaces

Aménagements extérieurs, paysagisme
Construction routière, génie civil
Toitures, étanchéités

Catégories

Géomembrane de protection

Fonctions

Protection
Séparation

Applications

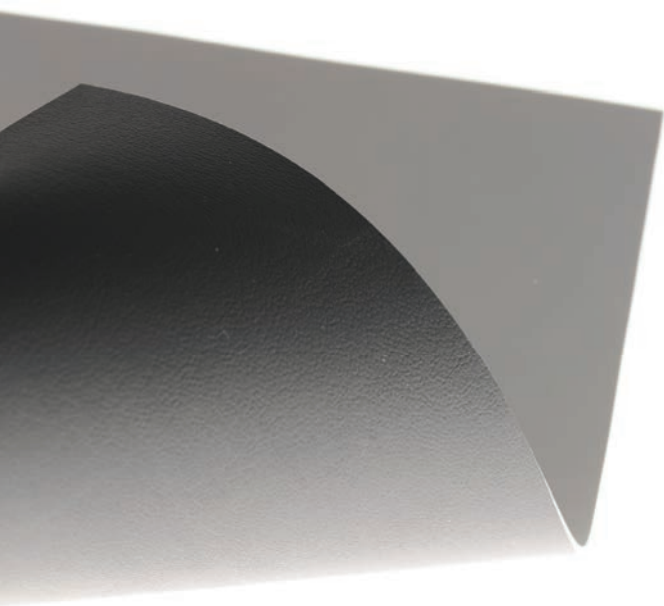
Toitures plates
Toitures végétalisés
Protection des étanchéités

Géomembrane StratexLine TPO/FPA-R

La membrane d'étanchéité StratexLine TPO/FPA-R est composée de thermoplastique polyoléfine souple (TPO) et polypropylène flexible (FPA), renforcée (R) d'un voile de verre. StratexLine TPO/FPA-R est utilisé pour l'étanchéité en toiture-terrasse, bassins de stockage d'eau, canaux d'irrigation, barrages, fondations, tunnels, etc.

Stabilisée contre les rayons UV, cette membrane peut être exposée en permanence au soleil et aux intempéries.

Type	Dimensions	CHF
StratexLine TPO 1.2 mm	2.10 x 25 m	12.50 / m ²
StratexLine TPO 1.5 mm	2.10 x 25 m	14.50 / m ²
StratexLine TPO 1.8 mm	2.10 x 25 m	16.50 / m ²
StratexLine TPO 2.0 mm	2.10 x 25 m	18.50 / m ²



Espaces

Aménagements extérieurs, paysagisme
Bâtiment, tunnels, fondations
Construction routière, génie civil
Toitures, étanchéités

Catégories

Géomembrane d'étanchéité

Fonctions

Etanchéité

Applications

Toitures plates
Toitures végétalisés

Film polyéthylène 0.2 mm

Film souple en polyéthylène pour la protection, utilisé pour les travaux en génie civil et travaux du bâtiment.

Type	Dimensions	CHF
Film polyéthylène 0.2 mm	50 x 2 m	0.80 / m ²
Film polyéthylène 0.2 mm	50 x 4 m	0.80 / m ²



Caractéristiques	Norme d'essai	Unité	Valeurs
Épaisseur	DIN 53370	µm	200
Masse surfacique	EN 1849-2	g / m ²	184
Densité		kg / m ³	0.92 - 0.94
Couleur		Ambre translucide	

Espaces

Aménagements extérieurs, paysagisme
Bâtiment, tunnels, fondations
Construction routière, génie civil
Toitures, étanchéités

Catégories

Film étanche
Géomembrane de protection

Fonctions

Protection
Séparation
Étanchéité

Applications

Protection des surfaces
Protection

Teradrain

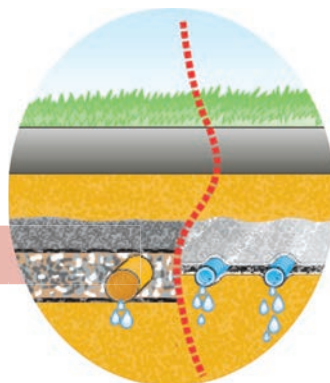
Teradrain® géocomposite de drainage, alliance de géotextiles filtrants et anti-poinçonnants ainsi que d'un réseau de mini-drains. Il s'emploie dans toutes les constructions qui nécessitent un drainage, en substitution ou complément des bases drainantes traditionnelles en granulats, drains et géotextiles.



Type	Dimensions	CHF
Teradrain	4 x 50 m	sur demande

Avantages

- Système de drainage complet, qui remplace avantageusement les géotextiles, les granulats et les drains, en jouant un rôle efficace de séparateur et de drainage, un camion de teradrain® peut remplacer 100 camions de granulats
- Léger, souple, en rouleaux, Teradrain® se met en oeuvre rapidement et facilement dans les meilleures conditions de rentabilité sur tous les chantiers
- Capacités de filtration et de débit préservées à long terme sous charges de service
- Protège les géomembranes du poinçonnement
- Draine les supports, même en pente, grâce à sa résistance en traction,
- Gamme très étendue adaptée à chaque application



Espaces	Catégories	Fonctions	Applications
Terrains sports Plates-formes Génie civil, radiers Digue et bâtiments Terres polluées Drainage sous dépôt Drainage des gaz Drainage sous étanchéité bassin	Géocomposite de drainage	Drainage Filtration Protection Séparation	Drainage et protection des étanchéités



Geobent B5000

Geobent, étanchéité de bentonite de sodium naturel, conditionnée entre deux géotextiles.

- étanchéité de lac artificiel ou étang de sécurité

Type	Dimensions	CHF
Geobent B5000	5.10 x 44 m	8.90 / m ²

Caractéristiques	Norme d'essai	Unité	Valeurs
Epaisseur	EN ISO 9863-1	mm	6
Masse surfacique	EN 14196	g / m ²	5000
Perméabilité	ASTM D 5887	m / s	1,0•10 ⁻⁹
Résistance à la traction MD/CMD	EN ISO 10319	kN / m	21 / 11
Allongement à la traction MD/CMD	EN ISO 10319	%	≤ 30
Poinçonnement statique CBR	EN ISO 12236	N	2500
Résistance au pelage	ASTM D 6496	N / m	400

Espaces

Aménagements extérieurs, paysagisme
Construction routière, génie civil

Catégories

Géomembrane d'étanchéité

Fonctions

Etanchéité

Applications

Construction routière
Etanchéités de décharges
Protection des nappes phréatiques

Terapro

Terapro® est un géocomposite anti-racine en un seul tenant comportant un film étanche associé en usine à des géotextiles de protection.

Il s'emploie: sous les pistes cyclables, allées piétonnes, aires de jeu, chaussées légères, pistes forestières.



Terapro FOS

Un géocomposite étanche de fossés et cunettes revêtus, en un seul tenant.

Terapro® FOS est composé de géotextiles anti-poinçonnants de protection non tissés aiguilletés polypropylène, assemblés en usine par procédé hot-melt à film étanche

Terapro NAP

Terapro® NAP est un géocomposite étanche en un seul tenant.

Utilisation sous les chaussées, plates-formes, voies ferrées, en protection des nappes phréatiques contre la pollution du trafic, et en protection du matériau de chaussée contre les fines du sol support (pumping) et contre les argiles.



Type	Dimensions	CHF
Terapro	2 x 50 m	sur demande
Terapro	4 x 50 m	sur demande

Espaces

Construction routière
Paysagisme
Etanchetés
Bâtiments

Catégories

Geocomposites de étanchéité

Fonctions

Etanchéité
Anti-racine
Protection

Applications

Drainage et protection des étanchéités
Maintiens de talus

Produit bitumineux



- 27 | Stratex Tapisfroid
- 27 | Mastic d'étanchéité Stratex vergussmasse N2
- 28 | Stratex Bandes Profile-R + Profile-R Autocollantes
- 29 | Stratex Bande Autocollante 7 KSK + 7 KSK XL
- 29 | Stratex Bitulaque
- 30 | Tok-plast + Stratex Plast OL

Stratex Tapisfroid

Tapisfroid, l'enrobé à froid pour les petites réparations de chaussées.
Granulométrie: 0-4 mm et 0-8 mm.

Type	Grain	CHF
Stratex Tapisfroid 0/4 mm	0-4 mm	2.40 / kg
Stratex Tapisfroid 0/8 mm	0-8 mm	2.40 / kg

Espaces	Catégories	Fonctions	Applications
Aménagements extérieurs, paysagisme Construction routière, génie civil	Enrobé bitumineux à froid	Réparation de la chaussée	Réparation de la chaussée

Mastic d'étanchéité Stratex vergussmasse N2

Produit de scellement élastique à base de bitume modifié aux polymères, coulable à chaud.

Type	Carton/Palette	Prix
Bitumen-Heissvergussmasse Stratex N2 10 kg	80	6.65 / kg
Bitumen-Heissvergussmasse Stratex N2 25 kg	40	6.00 / kg



Espaces	Catégories	Fonctions	Applications
Aménagements extérieurs, paysagisme Construction routière, génie civil	Joints bitumineux Liants bitumineux	Etanchéité	Construction routière Toitures plates

Stratex Bandes Profile-R + Profile-R Autocollantes

Bande Stratex Profile-R, ruban d'étanchéité bitumineux élasto-plastique pour le traitement des joints de revêtements routiers.

Type	Carton/m1	Prix
Stratex Bande Profile-R 25 x 8 mm	78	3.40 / m
Stratex Bande Profile-R 30 x 8 mm	73	3.90 / m
Stratex Bande Profile-R 30 x 10 mm	63	5.00 / m
Stratex Bande Profile-R 40 x 10 mm	30	5.90 / m
Stratex Bande Profile-R Autocollante 25 x 8 mm	78	3.90 / m
Stratex Bande Profile-R Autocollante 30 x 8 mm	73	4.40 / m
Stratex Bande Profile-R Autocollante 30 x 10 mm	63	5.50 / m
Stratex Bande Profile-R Autocollante 35 x 10 mm	48	5.50 / m
Stratex Bande Profile-R Autocollante 40 x 10 mm	30	6.40 / m
Stratex Bande Profile-R Autocollante 50 x 10 mm	30	8.30 / m

Espaces

Construction routière,
génie civil

Catégories

Joints bitumineux

Fonctions

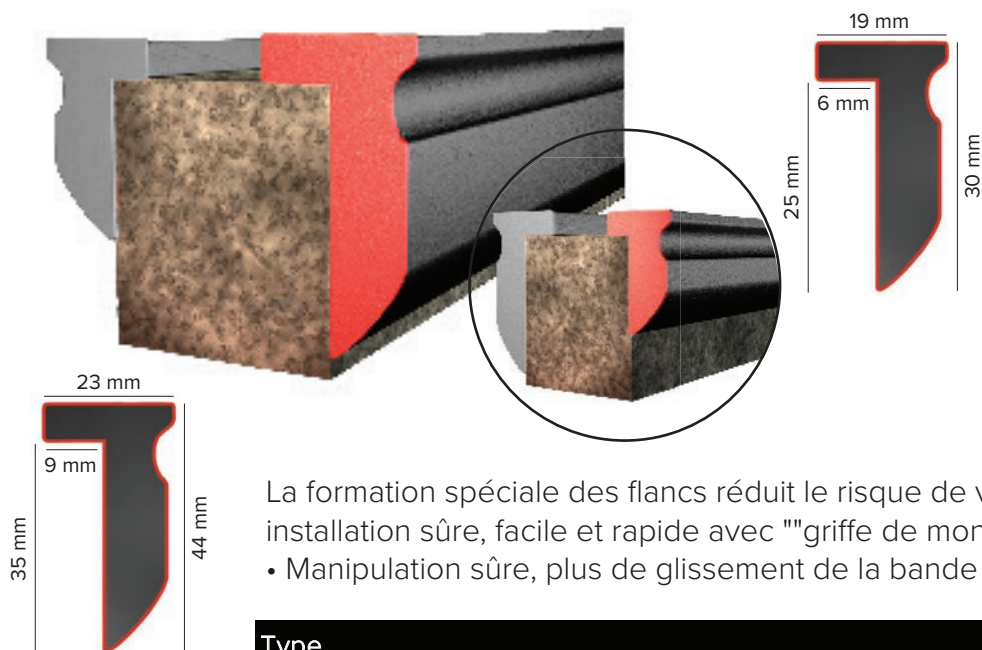
Traitement des
joints de revêtements
routiers

Applications

Construction
routière



Stratex Bande Autocollante 7 KSK + 7 KSK XL



La formation spéciale des flancs réduit le risque de vides d'asphalte sous la bande et installation sûre, facile et rapide avec ""griffe de montage"" intégrée et auto-adhésif à froid.

- Manipulation sûre, plus de glissement de la bande

Type	Carton/m1	Prix
Stratex Bande Autocollante 7 KSK	15	6.40 / carton
Stratex Bande Autocollante 7 KSK XL	15	7.70 / carton



Stratex Bitulaque

Bitulaque Stratex, laque d'accrochage à base de bitume

- insensible au gel
- légèrement inflammable
 - * Taxe COV fr. 1.50/kg
 - * Fût dépôt pour 175 kg: fr. 30 .-
 - Les fûts sont achetables à l'unité

Type	Palette	Prix
Bitulaque Stratex 175 kg*	4	4.70 / kg*
Bitulaque Stratex 50 kg*	6	5.40 / kg*
Bitulaque Stratex 20 kg	10	9.50 / kg*

Espaces

Construction routière,
génie civil

Catégories

Liants bitumineux

Fonctions

Couche
d'accrochage

Applications

Encollage des
enrobés bitumineux

Tok-plast

Type	Conditionnement	Prix
Tok Plast 30 kg	14 bidons	7.00 / kg*
Tok Plast 10 kg	palette de 45 bidons	7.85 / kg*

* + Taxe COV fr. 0.75 / kg

Mastic d'accrochage entre deux bandes de revêtements bitumineux

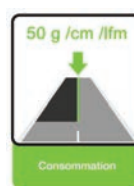


Stratex Plast OL + Stratex PlastOL

Stratex-Plast est un adhésif et un mastic renforcés de fibres, recouverts d'élastomère et chargés, spécialement développés pour le collage permanent des joints dans la construction de routes en asphalte.

Stratex Plast OL est un composé bitumineux modifié aux polymères, sans solvant, résistant au gel jusqu'à -5°C, pour le collage permanent des joints dans la construction de routes asphaltées.

Type	Palette	CHF
Stratex Plast 25 kg	16	6.20 / kg
Stratex Plast 10 kg	45	6.95 / kg
Stratex Plast OL 25 kg	18	6.50 / kg



BontexGeo Group

Le leader des géosynthétiques

BontexGeo Group est un ensemble de sociétés en perpétuelle évolution avec des développeurs, fabricants et distributeurs de géosynthétiques et autres matériaux de qualité supérieure destinés au secteur de la construction et des infrastructures. Bien que leurs domaines d'application soient variés, tous nos produits présentent le même avantage réel : ils réduisent l'impact environnemental des projets de construction tout en améliorant les performances et la durée de vie des structures définitives.

Le groupe occupe une place prépondérante sur bon nombre de ses marchés cibles. Il se compose de cinq entreprises dont les sites de production, entrepôts et bureaux sont répartis dans six pays :

ABG	Royaume-Uni
BontexGeo	Belgique, Hongrie
Geotexan	Espagne
Stratex	Suisse
Teragéos	France



**Une question sur un produit, un devis?
Contactez-nous!**



Stratex SA
Rue St-Randoald 21
CH - 2800 Delémont



Tél. +41 (0)32 423 55 50
Fax +41 (0)32 423 55 52



contact@stratex.ch

STRATEX

